



SIKORA
WNĘTRZA
ARCHITEKTURA

PROJEKT WNĘTRZ **KUNST WODNY** / TARG SIENNY I RAKOWY, GDAŃSK
TOM I / PARTER
PROJEKT WYKONAWCZY + STOLARSKI I ELEMENTÓW AUTORSKICH
22.07.2022

strefa parteru: recepcja, księgarnia,
strefa restauracji z tarasem, strefa wystawiennicza

WWW.SIKORAWNETRZA.COM

1.

ZAWARTOŚĆ OPRACOWANIA

2.2. DANE LICZBOWE – stan projektowany

a) ZESTAWIENIE POWIERZCHNI (zgodnie z normą PN-ISO 9836:1997):

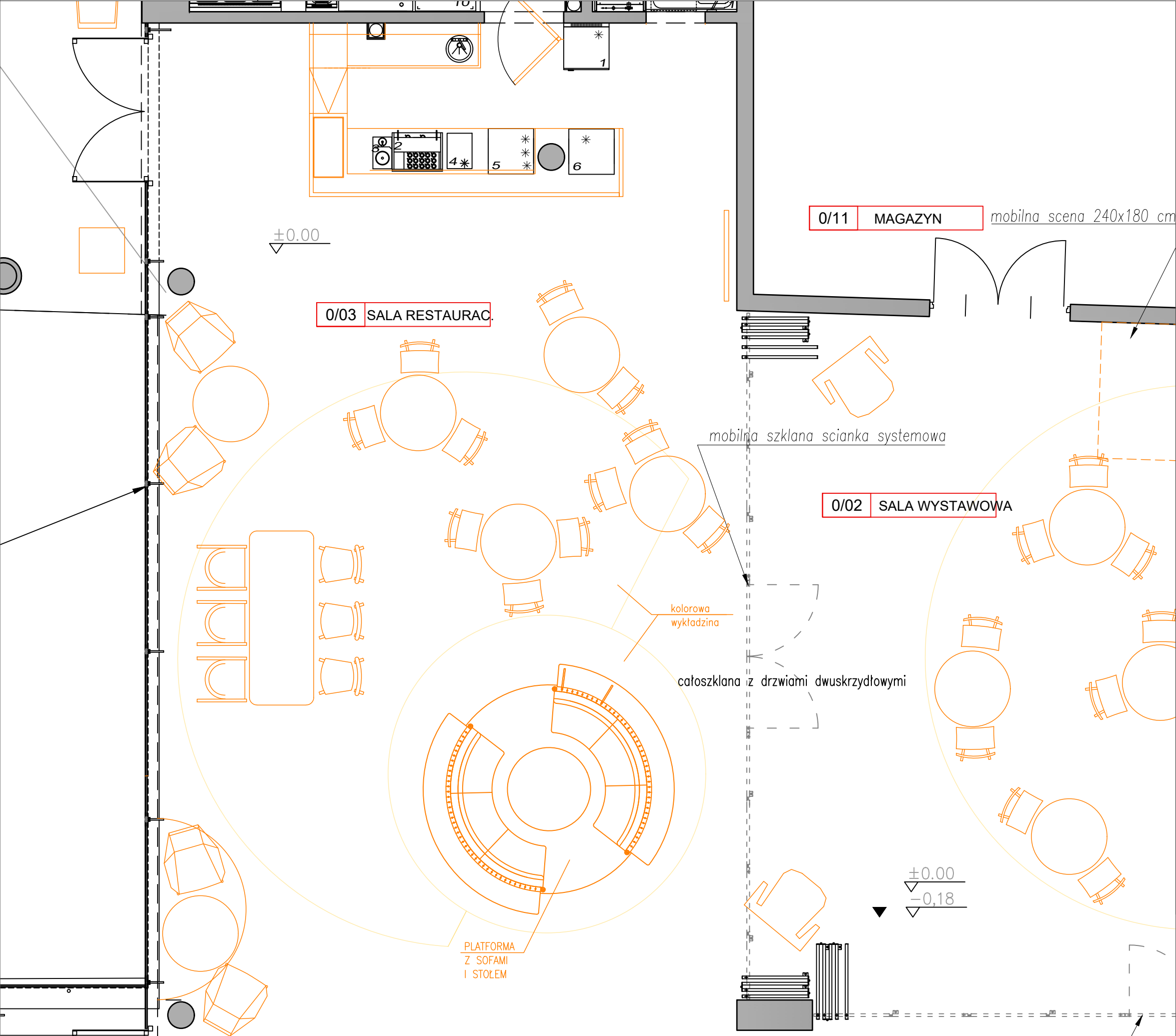
Kondygnacja 0				Kondygnacja 1				Kondygnacja 2			
NR	NAZWA	POWIERZCHNIA	UŻYTKOWANIE	NR	NAZWA	POWIERZCHNIA	UŻYTKOWANIE	NR	NAZWA	POWIERZCHNIA	UŻYTKOWANIE
0/01	FOYER SALI KONCERT.	160,10	pow. Użytkowa	1/01	FOYER	228,7	pow. Użytkowa	2/01	KOMUNIKACJA	46,49	pow. Ruchu
0/02	SALA WYSTAWIENNICZA	106,03	pow. Użytkowa	1/02	SALA III MULTIM.	89,5	pow. Użytkowa	2/02	KOMUNIKACJA	8,86	pow. Ruchu
0/03	SALA RESTAURACJI	98,47	pow. Użytkowa	1/03	SALA II MULTIM.	88,37	pow. Użytkowa	2/03a	POM. TECHNCZNE	9,31	pow. Użytkowa
0/14	PRZEDSIONEK	4,6	pow. Ruchu	1/04	SALA I MULTIM.	55,36	pow. Użytkowa	2/03b	TYRYSTOROWNIA	7,8	pow. Użytkowa
0/15	KŁATKA SCHODOWA	21,8	pow. Ruchu	1/05	REZ. NA MAG. MEBLI	11,84	pow. Użytkowa	2/04	POM. POMOCNICZE	7,36	pow. Użytkowa
0/16	POM. OCHRONY	9,43	pow. Użytkowa	1/06.07	KSIĘGOWOŚĆ	21,34	pow. Użytkowa	2/05	KŁATKA SCHODOWA	10,81	pow. Ruchu
0/17	KORYTARZ	21,34	pow. Ruchu	1/08	KŁATKA SCHODOWA	26,83	pow. Ruchu	2/06	GARDEROBA	9,01	pow. Użytkowa
0/18	WC	5,06	pow. Użytkowa	1/09	POM. PORZ.	1,23	pow. Użytkowa	2/07	TOALETA	4,22	pow. Użytkowa
0/19	POM. PORZ.	7,91	pow. Użytkowa	1/10	KORYTARZ	20,46	pow. Ruchu	2/08	KŁATKA SCHOD.	18,75	pow. Ruchu
0/20	SZATNIA DAMSKA	7,2	pow. Użytkowa	1/11	TOALETY	7,82	pow. Użytkowa	2/09	POKÓJ ŚNIADAŃ	21,34	pow. Użytkowa
0/21	TOALETA DAMSKA	7,16	pow. Użytkowa	1/12	SEKRETARIAT	25,35	pow. Użytkowa	2/10	POM. PORZ.	1,19	pow. Użytkowa
0/22	TOALETA MĘSKA	6,4	pow. Użytkowa	1/13	BIURO	17,61	pow. Użytkowa	2/11	TOALETY	7,77	pow. Użytkowa
0/23	SZATNIA MĘSKA	6,58	pow. Użytkowa	1/14	BIURO	16,98	pow. Użytkowa	2/12	KORYTARZ	20,41	pow. Ruchu
0/24	POKÓJ ŚNIADAŃ	9,03	pow. Użytkowa	1/15	OPEN SPACE	117,73	pow. Użytkowa	2/13	SEKRETARIAT	44,48	pow. Użytkowa
0/25	PRZEDSIONEK	8,25	pow. Ruchu	1/16	KŁATKA SCHODOWA	16,22	pow. Ruchu	2/14	BIURO	17,64	pow. Użytkowa
0/26	OBSŁUGA TOALET	6,2	pow. Użytkowa	1/17	GARDEROBA	9,01	pow. Użytkowa	2/15	BIURO	17,03	pow. Użytkowa
0/27	TOALETA DAMSKA	43,52	pow. Użytkowa	1/18	TOALETA	4,22	pow. Użytkowa	2/16	SALA KONFERENCYJNA	30,39	pow. Użytkowa
0/28	WC	4,56	pow. Użytkowa	1/19	WC	5,67	pow. Użytkowa	2/17	BIURO	25,83	pow. Użytkowa
0/29	POM. PORZ.	2,49	pow. Użytkowa	1/20	TOALETY	11,63	pow. Użytkowa	2/18	BIURO	14,38	pow. Użytkowa
0/30	TOALETA MĘSKA	43,87	pow. Użytkowa	1/21	TOALETY	14,45	pow. Użytkowa	2/19	BIURO	26,9	pow. Użytkowa
0/32	KL.SCHOD.	16,22	pow. Ruchu	1/22	KŁATKA SCHODOWA	12,13	pow. Ruchu				
0/36	POM. POMOCNICZE	5,5	pow. Użytkowa	1/25	SALA POKAZOWA	288,77	pow. Użytkowa			349,97	
0/38	KORYTARZ	44,66	pow. Ruchu			1091,22					
0/39	SZATNIA	17,08	pow. Użytkowa								
0/40	DEPOZYT	5,5	pow. Użytkowa								
0/41	WC	6,02	pow. Użytkowa								
0/42	TOALETA MĘSKA	23,38	pow. Użytkowa								
0/43	TOALETA DAMSKA	20,05	pow. Użytkowa								
0/44	POM. PORZĄDKOWE	4,68	pow. Użytkowa								
0/45	KŁATKA SCHODOWA	8,69	pow. Ruchu								
0/46	SKLEP	78,43	pow. Użytkowa								
0/47	ZAPLECZE SKLEPU	16,25	pow. Użytkowa								
0/48	INF.TURYSTYCZNA	149,7	pow. Użytkowa								
0/49	RECEPCJA	46,17	pow. Użytkowa								
0/50	WIATROŁAP	10,05	pow. Ruchu								
0/51	KŁATKA SCHODOWA	6,19	pow. Ruchu								
		1038,57									

Powierzchnia netto całość – 2479,76m2

Powierzchnia użytkowa całość – 2157m2

C

CZĘŚĆ RYSUNKOWA
PROJEKT WYKONAWCZY BUDOWLANY



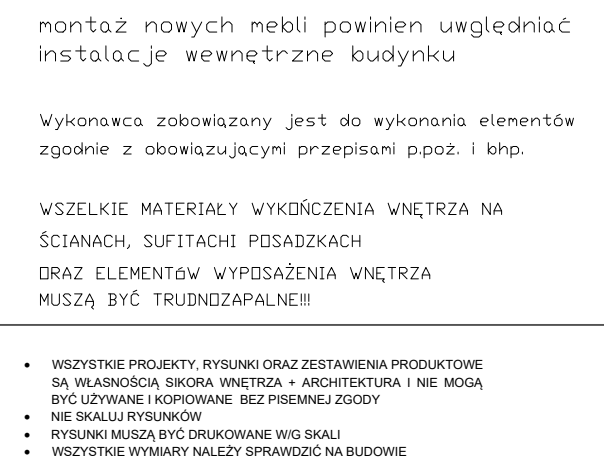
montaż nowych mebli powinien uwzględnić instalacje wewnętrzne budynku

Wykonawca zobowiązany jest do wykonania elementów zgodnie z obowiązującymi przepisami p.poz. i bhp.

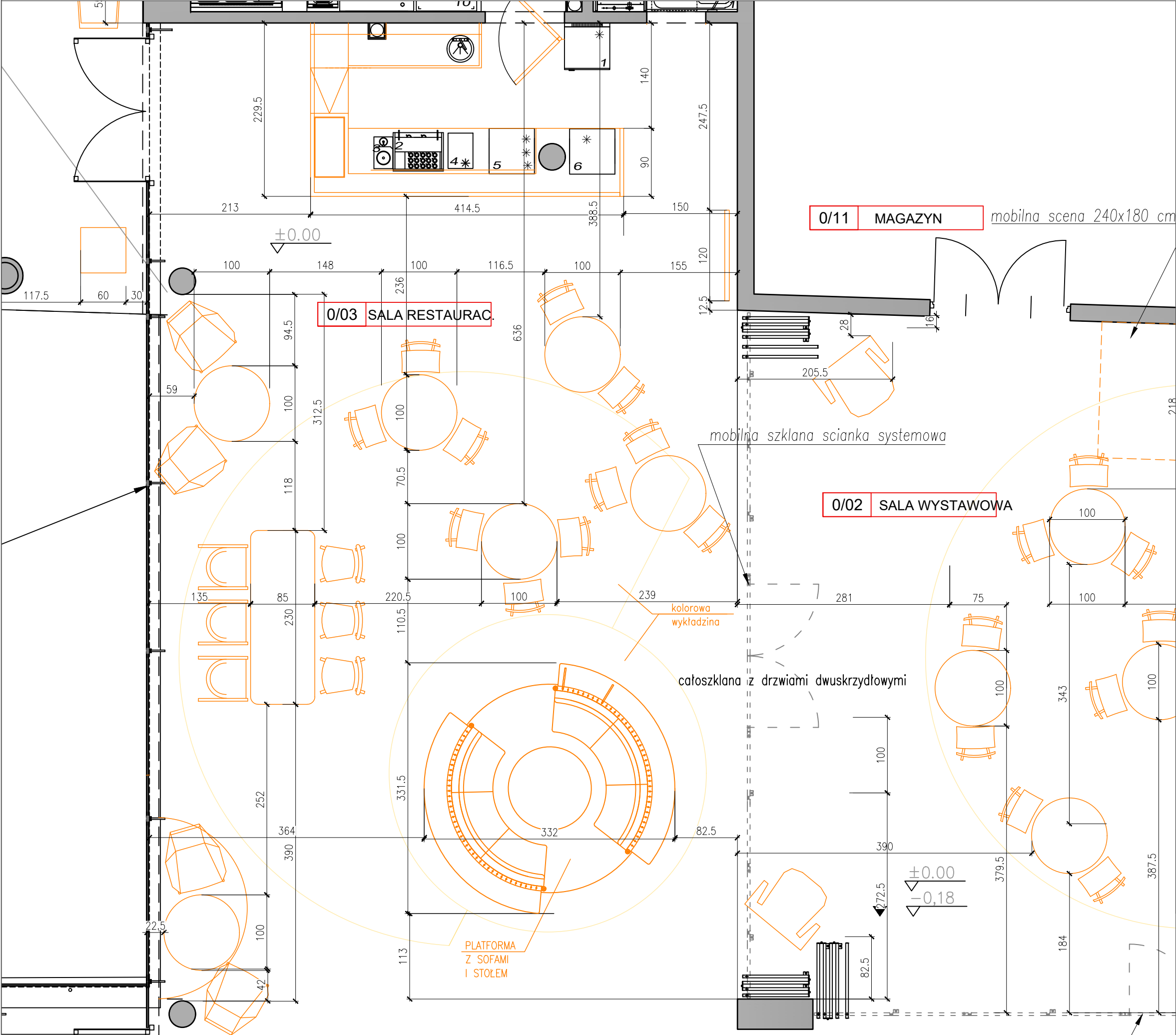
WSZELKIE MATERIAŁY WYKOŃCZENIA WŁĘTRZA NA ŚCIANACH, SUFITACH I POSADZKACH ORAZ ELEMENTÓW WYPOSAŻENIA WŁĘTRZA MUSZĄ BYĆ TRUDNOZAPALNE!!!

- WSZYSTKIE PROJEKTY, RYSUNKI ORAZ ZESTAWIENIA PRODUKTOWE SĄ WŁASNOŚCIĄ SIKORA WŁĘTRZA + ARCHITEKTURA I NIE MOGĄ BYĆ UŻYWANE I KOPIOWANE BEZ PISEMNEJ ZGODY
- NIE SKALUJ RYSUNKÓW
- RYSUNKI MUSZĄ BYĆ DRUKOWANE W/G SKALI
- WSZYSTKIE WYMIARY NALEŻY SPRAWDZIĆ NA BUDOWIE

 SIKORA WŁĘTRZA ARCHITEKTURA	PROJEKT WYKONAWCZY CDHMG UL. TARG SIENNY I RAKOWY, GDAŃSK
	NR-0/03.1.1 RZUT: UKŁAD FUNKCJONALNY - sala restauracyjna/pom/ 0/03 SKALA 1:50
PROJEKTOWAŁ: DYPŁ. ARCH. WŁĘTRZ DR. HAB. JAN SIKORA KREŚLIŁ: MGR INŻ. ARCH. DOMINIK TYBURSKI	DATA 14.07.2022r.




DATA
07.2022r.



Wykonawca zobowiązany jest do wykonania elementów zgodnie z obowiązującymi przepisami p.poz. i bhp.

WSZELKIE MATERIAŁY WYKOŃCZENIA WNĘTRZA NA ŚCIANACH, SUFITACH I POSADZKACH ORAZ ELEMENTÓW WYPOSAŻENIA WNĘTRZA MUSZĄ BYĆ TRUDNOZAPALNE!!!

- WSZYSTKIE PROJEKTY, RYSUNKI ORAZ ZESTAWIENIA PRODUKTOWE SĄ WŁASNOŚCIĄ SIKORA WNĘTRZA + ARCHITEKTURA I NIE MOGĄ BYĆ UŻYWANE I KOPIOWANE BEZ PISEMNEJ ZGODY
- NIE SKALUJ RYSUNKÓW
- RYUNKI MUSZĄ BYĆ DRUKOWANE W/G SKALI
- WSZYSTKIE WYMIARY NALEŻY SPRAWDZIĆ NA BUDOWIE



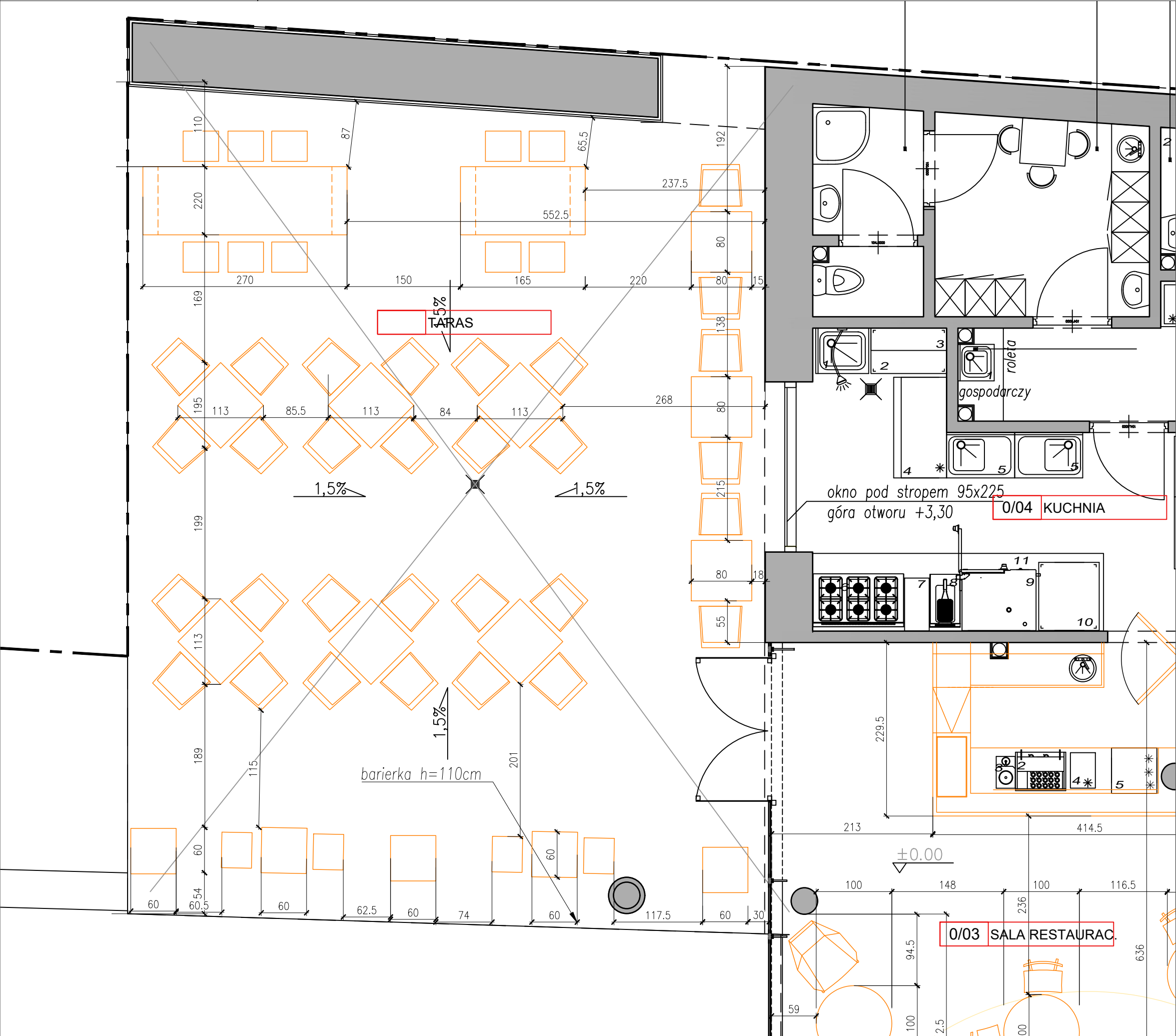
SIKORA
WNĘTRZA
ARCHITEKTURA

PROJEKT WYKONAWCZY
CDHMG
UL. TARG SIENNY I RAKOWY,
GDAŃSK

NR-0/03.2.1
RZUT:
UKŁAD FUNKCJONALNY
z wymiarami -sala restauracyjna/pom/ 0/03
SKALA 1:50

PROJEKTOWAŁ:
DYPL. ARCH. WNĘTRZ DR. HAB. JAN SIKORA
KREŚLIŁ: MGR INŻ. ARCH. DOMINIK TYBURSKI

DATA
14.07.2022r.



Wykonawca zobowiązany jest do wykonania elementów zgodnie z obowiązującymi przepisami p.poz. i bhp.

WSZELKIE MATERIAŁY WYKOŃCZENIA WĘTRZA NA ŚCIANACH, SUFITACH I POSADZKACH ORAZ ELEMENTÓW WYPOSAŻENIA WĘTRZA MUSZĄ BYĆ TRUDNOZAPALNE!!!

- WSZYSTKIE PROJEKTY, RYSUNKI ORAZ ZESTAWIENIA PRODUKTOWE SĄ WŁASNOŚCIĄ SIKORA WĘTRZA + ARCHITEKTURA I NIE MOGĄ BYĆ UŻYWANE I KOPIOWANE BEZ PISEMNEJ ZGODY
- NIE SKALUJ RYSUNKÓW
- RYSUNKI MUSZĄ BYĆ DRUKOWANE W/G SKALI
- WSZYSTKIE WYMIARY NALEŻY SPRAWDZIĆ NA BUDOWIE

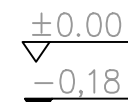


PROJEKT WYKONAWCZY
CDHMG
UL. TARG SIENNY I RAKOWY,
GDAŃSK

NR-0/03.1.2.2
RZUT:
UKŁAD FUNKCJONALNY
z wymiarami - taras
SKALA 1:50

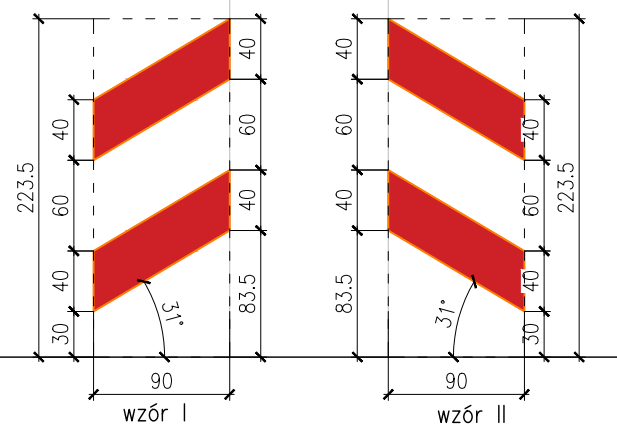
PROJEKTOWAŁ:
DYPŁ. ARCH. WĘTRZ DR HAB. JAN SIKORA
KREŚLIŁ: MGR INŻ. ARCH. DOMINIK TYBURSKI

DATA
14.07.2022r.

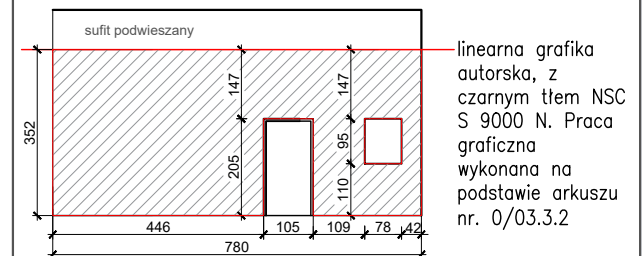


SC.0.2 WYKOŃCZENIE :
do wysokości 3,40 m – FARBA akrylowa kolor
NCS: S4030-B, od wysokości 3,40 m Farba
akrylowa kolor NCS S 9000 N
FARBY FLUGGER – FLUTEX 10 lub równoważna
wysokość słupa sprawdzić na budowie

SC.0.3 WYKOŃCZENIE :
 WZÓR MALOWANY – FARBA AKRYLOWA FLUGGER
 – FLUTEX 10 lub równoważny
 kolor NCS: S2070–R
 wzór malowany według chematu (skala 1:50):



WYKOŃCZENIE :
Tapeta z zaprojektowaną grafiką – winylowa na
flizelinie ze strukturą betonu. (INDEX TAP.0.1.1)
powierzchnia zatapetowana według schematu (skala 1:160):



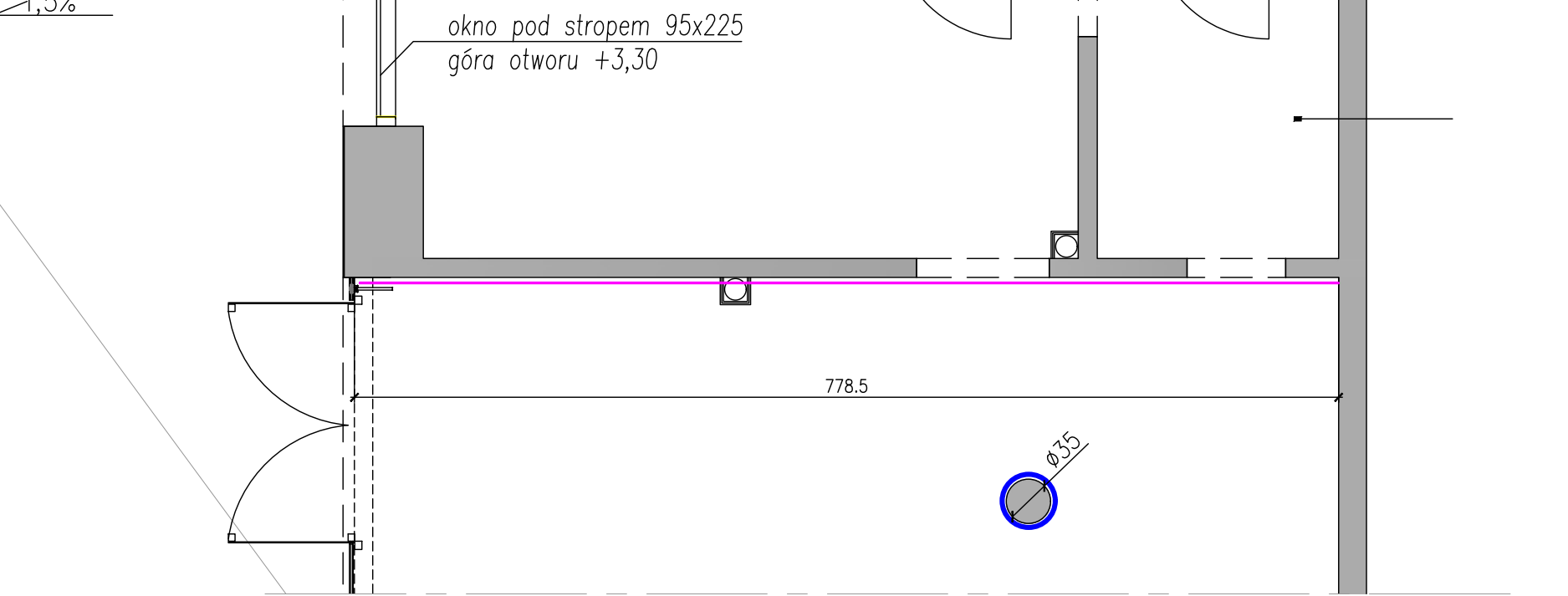
Wykonawca zobowiązany jest do wykonania elementów zgodnie z obowiązującymi przepisami p.poż. i bhp.

WSZELKIE MATERIAŁY WYKOŃCZENIA WNĘTRZA NA
ŚCIANACH, SUFITACH I POSADZKACH
ORAZ ELEMENTÓW WYPOSAŻENIA WNĘTRZA
MUSZĄ BYĆ TRUDNOZAPALNE!!!

- WSZYSTKIE PROJEKTY, RYSUNKI ORAZ ZESTAWIENIA PRODUKTOWE SĄ WŁASNOŚCIĄ SIKORA WNĘTRZA + ARCHITEKTURA I NIE MOGĄ BYĆ UŻYWANE I KOPIOWANE BEZ PISEMNEJ ZGODY
- NIE SKALUJ RYSUNKÓW
- RYSUNKI MUSZĄ BYĆ DRUKOWANE W/G SKALI
- WSZYSTKIE WYMIARY NALEŻY SPRAWDZIĆ NA BUDOWIE

NR-0/03.3.2

RZUT: WYKONCZENIE ŚCIAN - sala restauracyjna/pom/ 0/03

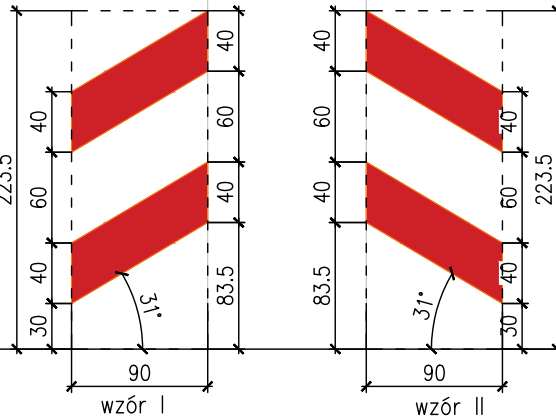


RZUT – skala 1:50

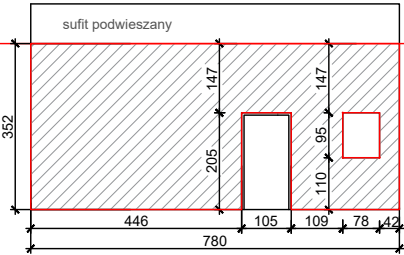


- WYKOŃCZENIE:
CZARNA FARBA akrylowa – FLUGGER – FLUTEX10
lub równoważna
– kolor NCS S 9000 N
wysokość słupa sprawdzić na budowie
- SC.0.1

WYKOŃCZENIE :
do wysokości 3,40 m – FARBA akrylowa kolor
NCS: S4030–B, od wysokości 3,40 m Farba
akrylowa kolor NCS S 9000 N
FARBY FLUGGER – FLUTEX 10 lub równoważna
wysokość słupa sprawdzić na budowie
- WYKOŃCZENIE :
WZÓR MALOWANY – FARBA AKRYLOWA FLUGGER
– FLUTEX 10 lub równoważny
kolor NCS: S2070–R
wzór malowany według chematu (skala 1:50):
- SC.0.3



- WYKOŃCZENIE :
Tapeta z zaprojektowaną grafiką – winylowa na
flizelinie ze strukturą betonu. (INDEX TAP.0.1.1)
powierzchnia zatapetowana według schematu (skala 1:160):



linearna grafika
autorska, z
czarnym tłem NSC
S 9000 N. Praca
graficzna
wykonana na
podstawie arkusza
nr. 0/03.3.2

Wykonawca zobowiązany jest do wykonania elementów
zgodnie z obowiązującymi przepisami p.poz. i bhp.

WSZELKIE MATERIAŁY WYKOŃCZENIA WĘTRZA NA
ŚCIANACH, SUFITACH I POSADZKACH
ORAZ ELEMENTÓW WYPDZAŻENIA WĘTRZA
MUSZĄ BYĆ TRUDNOZAPALNE!!!

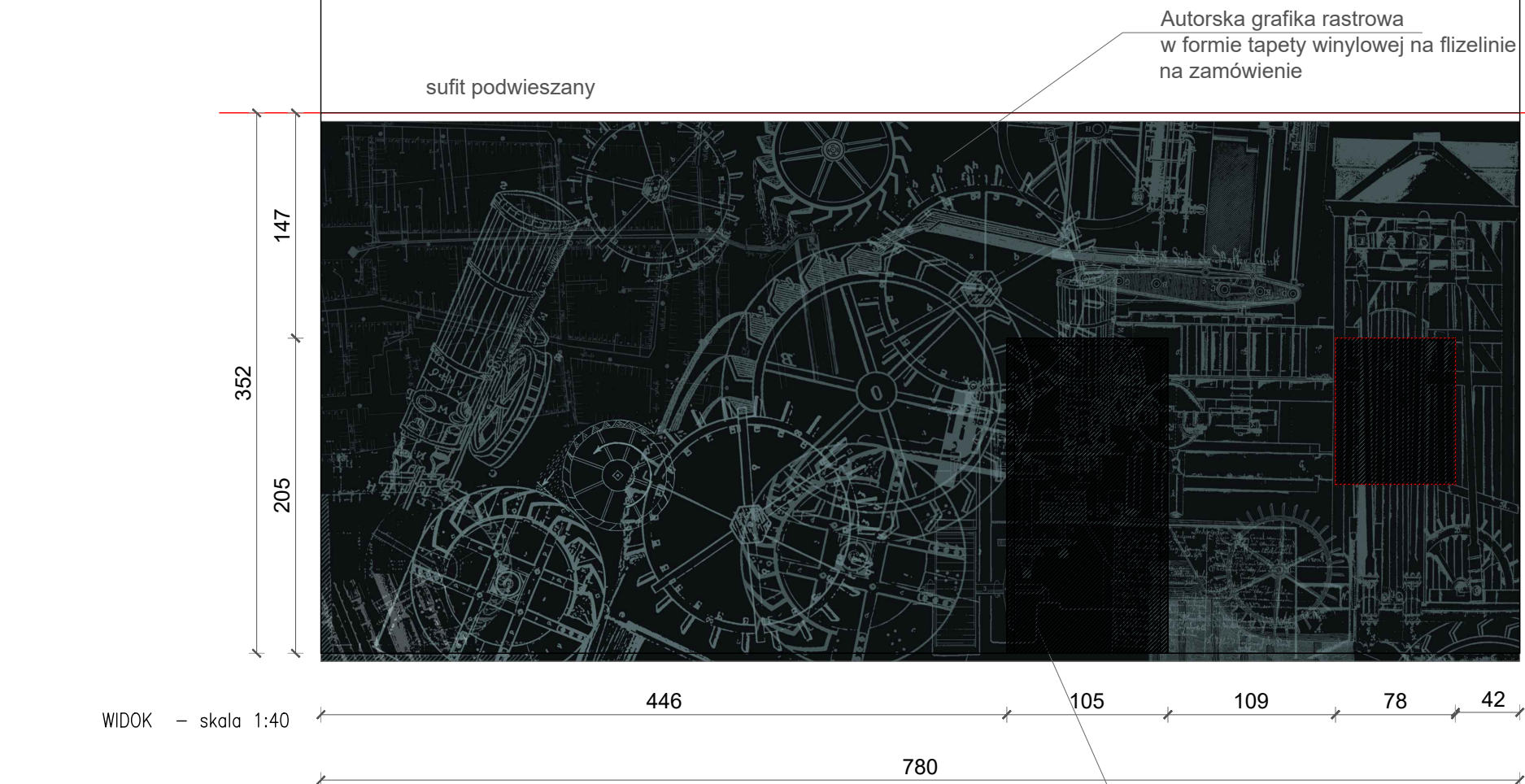
- WSZYSTKIE PROJEKTY, RYSUNKI ORAZ ZESTAWIENIA PRODUKTOWE
SĄ WŁASNOŚCIĄ SIKORA WĘTRZA + ARCHITEKTURA I NIE MOGĄ
BYĆ UŻYWANE I KOPIOWANE BEZ PISEMNEJ ZGODY
- NIE SKALUJ RYSUNKÓW
- RYUNKI MUSZĄ BYĆ DRUKOWANE W/G SKALI
- WSZYSTKIE WYMIARY NALEŻY SPRAWDZIĆ NA BUDOWIE

PROJEKT WYKONAWCZY
CDHMG
UL. TARG SIENNY I RAKOWY,
GDAŃSK

NR-0/03.3.2
RZUT:
WYKOŃCZENIE ŚCIAN -ŚCIANA
Z TAPETĄ Z WŁASNĄ GRAFIKĄ
SKALA 1:50

DATA
14.07.2022r.

PROJEKTOWAŁ:
DYPŁ. ARCH. WĘTRZ DR HAB. JAN SIKORA
KREŚLIŁ: MGR INŻ. ARCH. DOMINIK TYBURSKI



WIDOK – skala 1:40

PLIK z autorską grafiką
dostępny w jednostce projektowej

Autorska grafika rastrowa
w formie tapety winylowej na flizelinie
na zamówienie

płyta drzwi wraz z ościeżnicą
pomalowana emalią akrylową

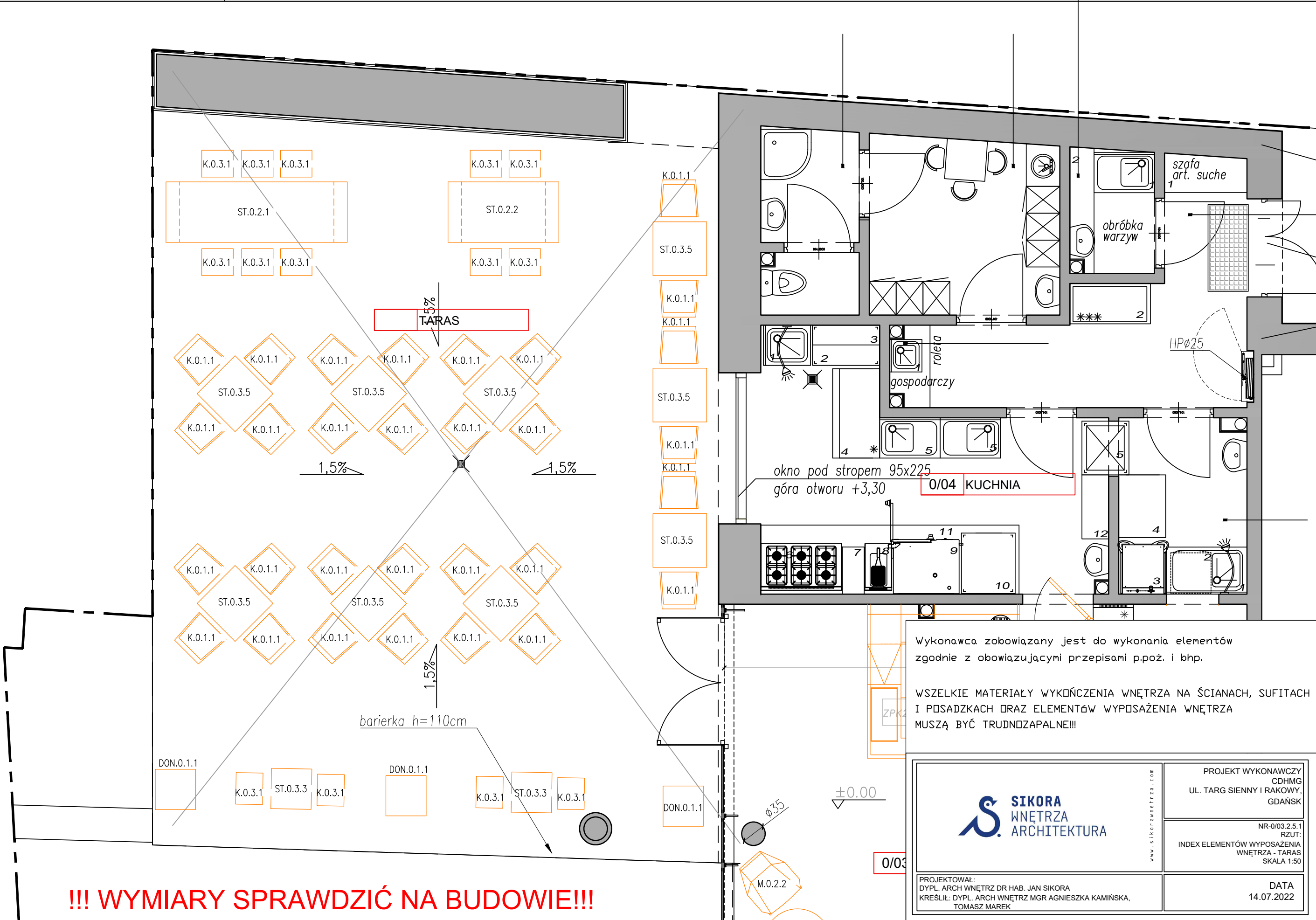
!!!WYMIARY SPRAWDZIĆ NA BUDOWIE!!!

konieczność wykonania pomiarów na budowie w przypadku elementów dopasowanych
do układu ścian lub geometrii pomieszczeń.

RZUT: UKŁAD POSADZKI - SALA RESTAURACJI/POM.0/03



DATA	
14.07.2022r.	



D

CZĘŚĆ RYSUNKOWA
PROJEKT STOLARSKI
I ELEMENTÓW AUTORSKICH

ST.0.2.1

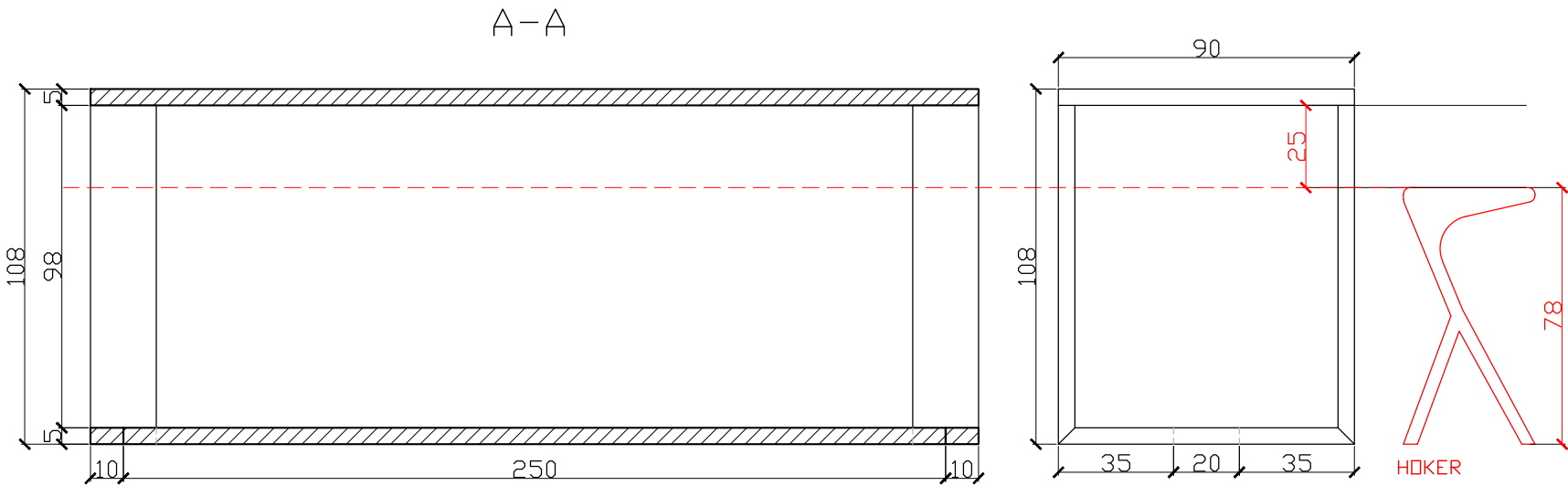
NAZWA: STÓŁ WYSOKI 270x90cm

Rozwiązanie trudnozapalne:

1.KONSTRUKCJA:
MATERIAŁ: PŁYTA MDF SF-B (Płyta Stop Fire-niezapalna)- gr. 16mm -
B -s1, d0 lub równoważna,
WYKOŃCZENIE: MALOWANY NATRYSKOWO, kolor czarny NCS S9000-N,
półmat/wybrany na bazie próbek dostarczonych przez Wykonawcę
prac wykończeniowych.
KRAWĘDZIE ŁĄCZONE NA UCIOŚ

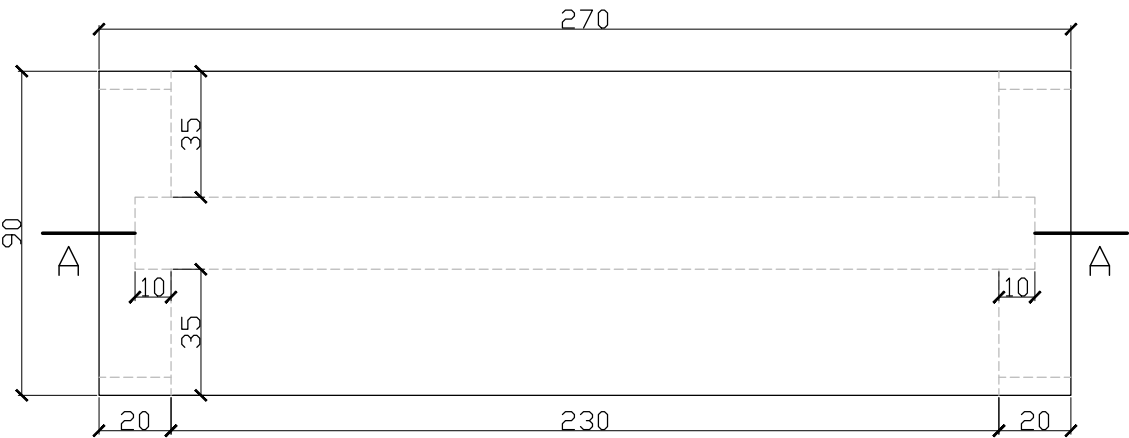
2.POWIERZCHNIA: lakier trudnozapalny-lakier bezbarwny
poliuretanowy półmatowy lub równoważny,

W PRZYPADKU ZMIANY HOKERA NA NIŻSZY NALEŻY UWZGLĘDNIĆ
PRZESTRZEŃ NA NOGI 25CM LICZĄC OD DOLNEJ KRAWĘDZI BLATU



01 PRZEKRÓJ A-A
SKALA 1:20 @ A3

03 WIDOK Z BOKU
SKALA 1:20 @ A3




02 RZUT
SKALA 1:20 @ A3

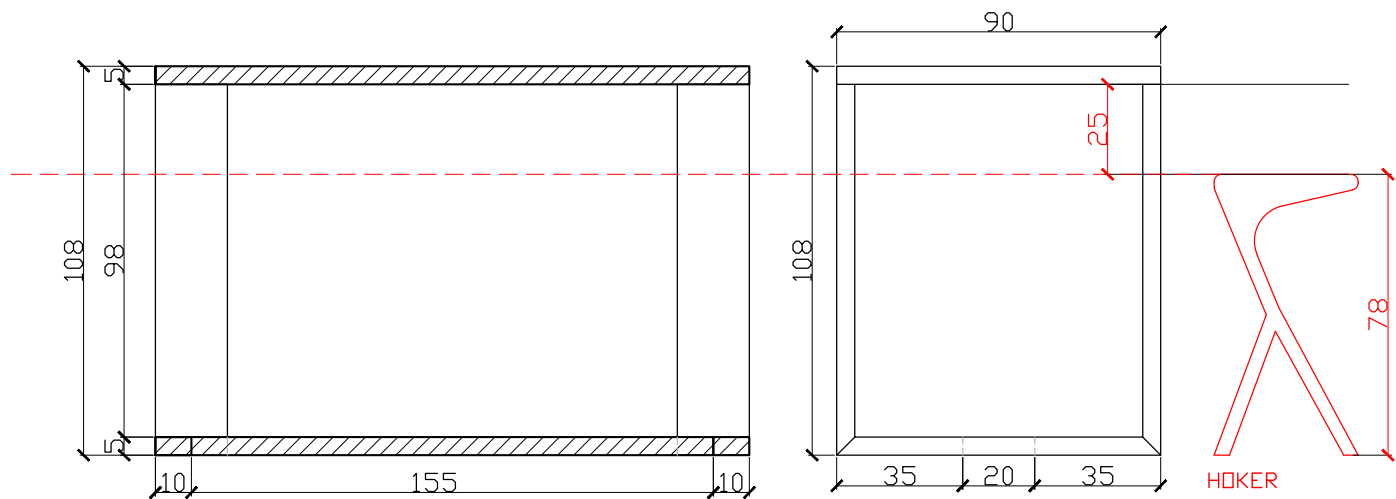
Wykonawca zobowiązany jest do wykonania elementów
zgodnie z obowiązującymi przepisami p.poz. i bhp.

WSZELKIE MATERIAŁY WYKOŃCZENIA WNĘTRZA NA
ŚCIANACH, SUFITACH I PODŁOGACH
ORAZ ELEMENTÓW WYPOSAŻENIA WNĘTRZA
MUSZĄ BYĆ TRUDNOZAPALNE!!!

!!!WYMIARY SPRAWDZIĆ NA BUDOWIE!!!

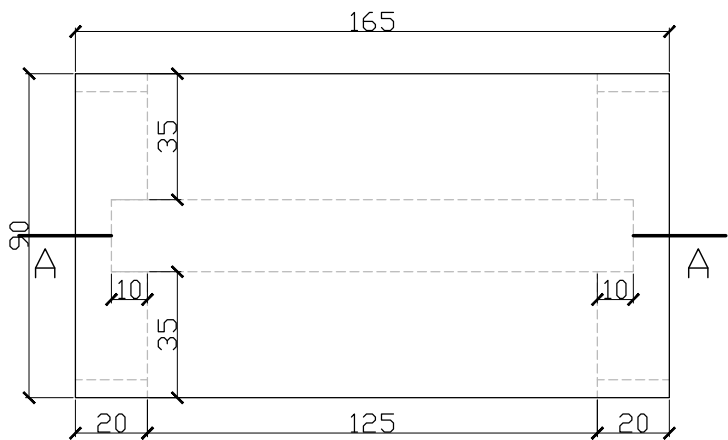
konieczność wykonania pomiarów na budowie w przypadku mebli
dopasowanych
do układu ścian lub geometrii pomieszczeń.

 www.sikorawnetrza.com	PROJEKT WYKONAWCZY CDHMG UL. TARG SIENNY I RAKOWY, GDAŃSK
	ST.0.2.1 NAZWA: STÓŁ WYSOKI 270x90cm SKALA 1:20
PROJEKTOWAŁ: DYPL. ARCH. WNĘTRZ DR. HAB. JAN SIKORA KREŚLIŁ: DYPL. ARCH. WNĘTRZ MGR AGNIESZKA KAMIŃSKA	DATA 14.07.2022r.



01 PRZĘKRÓJ A-A
SKALA 1:20 @ A3

03 WIDOK Z BOKU
SKALA 1:20 @ A3



02 RZUT
SKALA 1:20 @ A3

Rozwiązanie trudnozapalne:
1.KONSTRUKCJA:
MATERIAŁ: PŁYTA MDF SF-B (Płyta Stop Fire-niezapalna)
- gr. 16mm - B -s1, do lub równoważna,
WYKOŃCZENIE: malowany natryskowo, kolor czarny NCSS 9000N,
półmat/wybrany na bazie próbek dostarczonych przez Wykonawcę
prac wykończeniowych.
KIERUNEK SŁOJÓW WG. WIZUALIZACJI
KRAWĘDZIE ŁĄCZONE NA UCIOŚ
2.POWIERZCHNIA: lakier trudnozapalny-lakier bezbarwny
poliuretanowy półmatowy lub równoważny,
W PRZYPADKU ZMIANY HOKERA NA NIŻSZY NALEŻY UWZGLĘDNIĆ
PRZESTRZEŃ NA NOGI 25CM LICZĄC OD DOLNEJ KRAWĘDZI BLATU

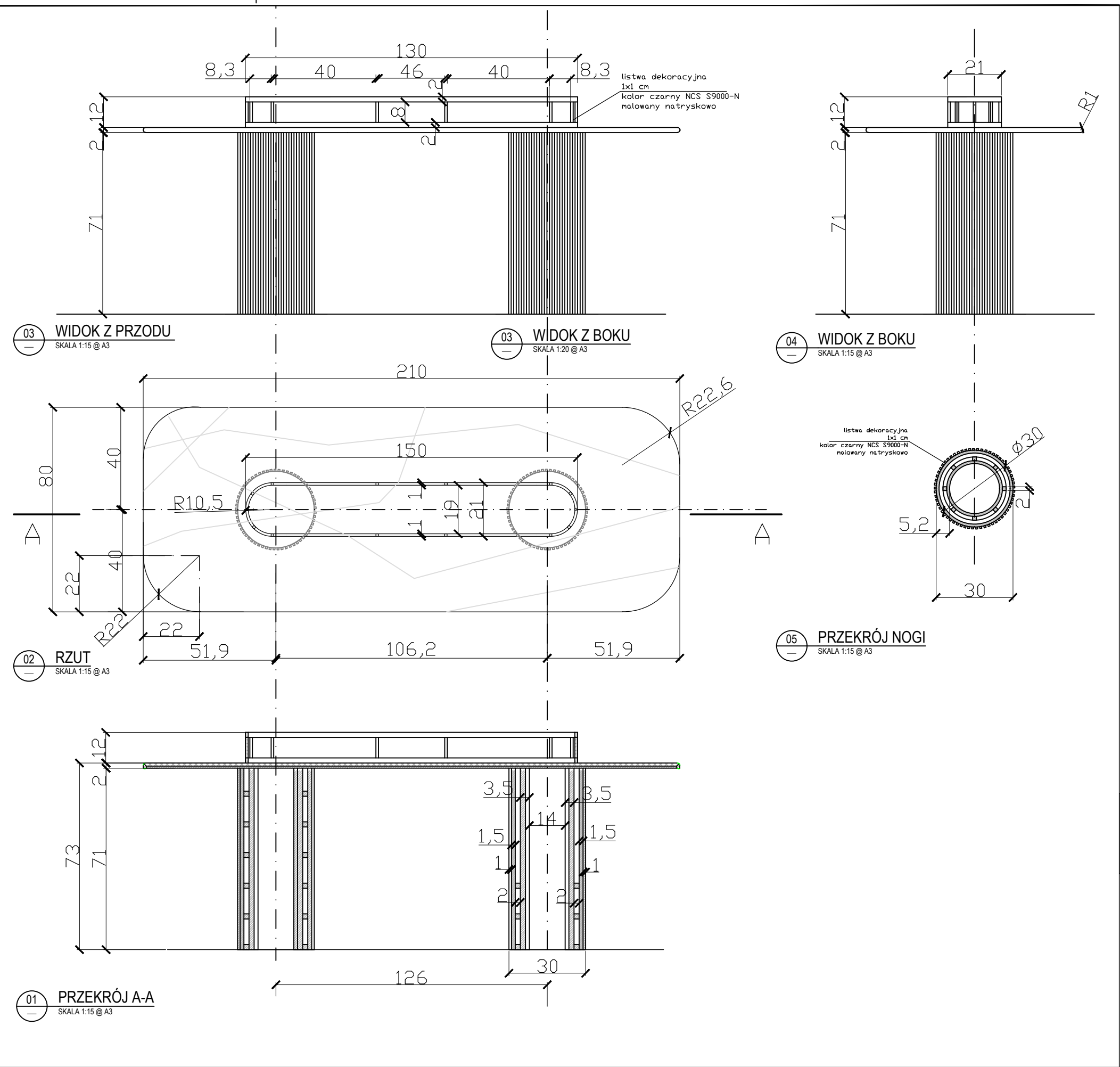
Wykonawca zobowiązany jest do wykonania elementów
zgodnie z obowiązującymi przepisami p.poż. i bhp.
WSZELKIE MATERIAŁY WYKOŃCZENIA WNETRZA NA
ŚCIANACH, SUFITACH I POSADZKACH
ORAZ ELEMENTÓW WYPOSAŻENIA WNETRZA
MUSZĄ BYĆ TRUDNOZAPALNE!!!

!!!WYMIARY SPRAWDZIĆ NA BUDOWIE!!!
konieczność wykonania pomiarów na budowie w przypadku mebli
dopasowanych
do układu ścian lub geometrii pomieszczeń.

 www.sikorawnetrza.com	PROJEKT WYKONAWCZY CDHMG UL. TARG SIENNY I RAKOWY, GDAŃSK
	ST.0.2.2 NAZWA: STÓŁ WYSOKI 165X90cm SKALA 1:20
PROJEKTOWAŁ: DYPL. ARCH. WNETRZ DR HAB. JAN SIKORA KREŚLIŁ: DYPL. ARCH. WNETRZ MGR AGNIESZKA KAMIŃSKA	DATA 14.07.2022r.

ST.0.3.2

NAZWA: STÓŁ Z MARMUROWYM BLATEM 85x230cm



- Rozwiązanie trudnozapalne:
- 1.KONSTRUKCJA:
Płyta MDF grubość 18mm lub równoważna, płyta HDF grubość 20mm lub równoważna, wykończenie czarną farbą NCSS 9000N, półmat/wybrany na bazie próbek dostarczonych przez Wykonawcę prac wykończeniowych.
 - 2.BLAT:
SPIEK KWARCOWY; naturall nero marquina, grubość 2cm /Norma produktowa EN 438-9
 3. ORGANIZER:
organizer dekoracyjny wykonany ze stalowych, spawanych elementów, malowany natryskowo na kolor czarny NCS S 9000N
- Organizer na stałe przytwierdzony do kamiennego blatu.
Błat trwale przytwierdzony do dwóch cylindrycznych nóg.
- 3.POWIERZCHNIA: lakier trudnozapalny-lakier bezbarwny poliuretanowy półmatowy lub równoważny

Wykonawca zobowiązany jest do wykonania elementów zgodnie z obowiązującymi przepisami p.poz. i bhp.

WSZELKIE MATERIAŁY WYKOŃCZENIA WNETRZA NA
ŚCIANACH, SUFITACH I POSADZKACH
DRAŻ ELEMENTÓW WYPOSAŻENIA WNETRZA
MUSZĄ BYĆ TRUDNOZAPALNE!!!

!!!WYMIARY SPRAWDZIĆ NA BUDOWIE!!!

konieczność wykonania pomiarów na budowie w przypadku mebli dopasowanych do układu ścian lub geometrii pomieszczeń.



SIKORA
WNETRZA
ARCHITEKTURA

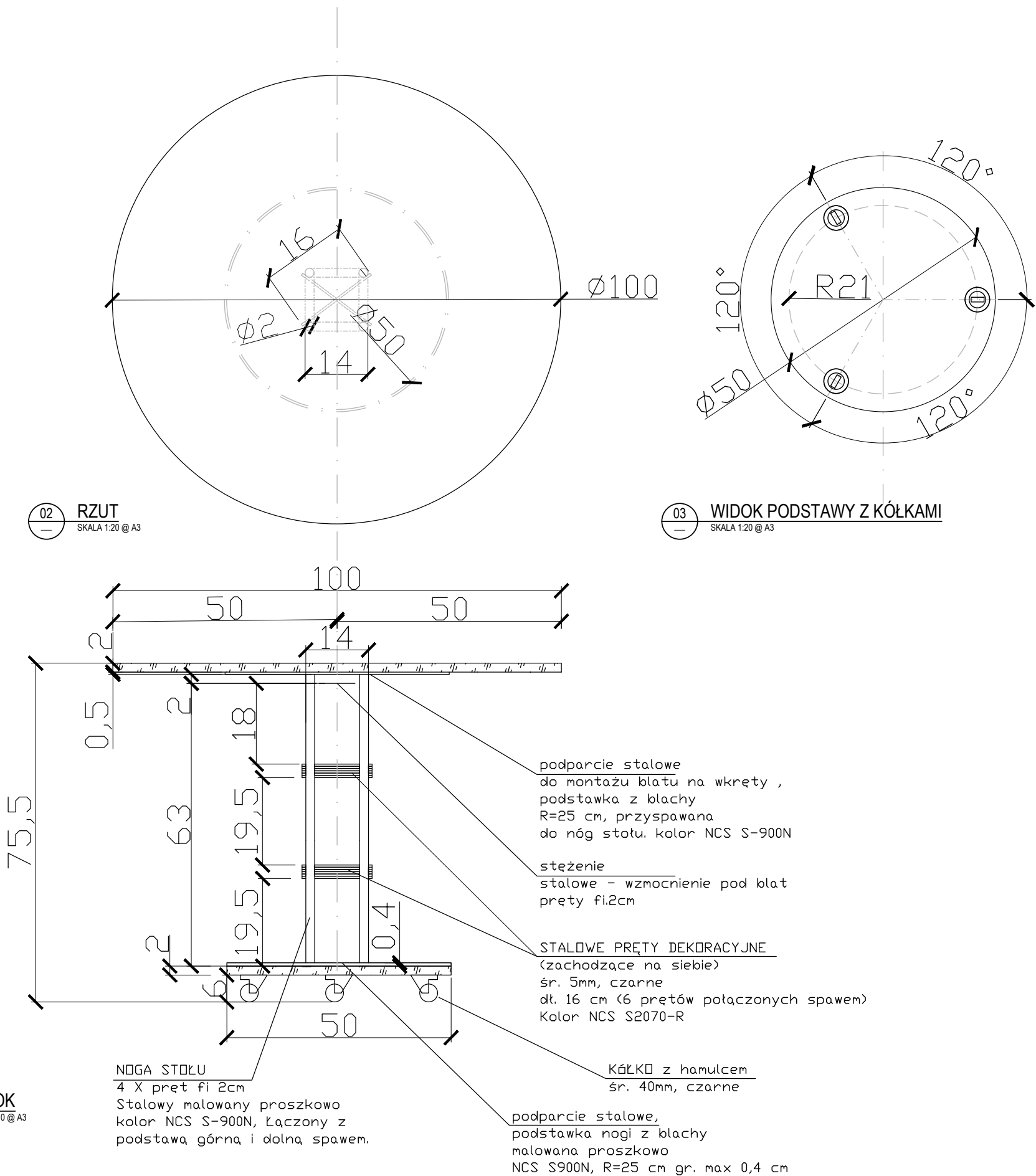
www.sikorawnetrza.com

PROJEKT WYKONAWCZY
CDHMG
UL. TARG SIENNY I RAKOWY,
GDAŃSK

ST.0.3.2
NAZWA:
STÓŁ z marmurowym
blatem 85x230cm
SKALA 1:15

PROJEKTOWAŁ:
DYPL. ARCH WNETRZ DR HAB. JAN SIKORA
KREŚLIŁ: DYPL. ARCH WNETRZ MGR AGNIESZKA KAMIŃSKA

DATA
14.07.2022



ZDJĘCIE POGŁĄDOWE

Rozwiązanie trudnozapalne:

1.KONSTRUKCJA:
Stalowe pręty,
malowane proszkowo na kolor NCSS 9000N
NOGA STOŁU : 4 PRĘTY fi 2 cm - łączące z podstawą górną i dolną
zap omocą spawu.
Podstawa górna i dolna - blacha R=25 cm, łączona z blatem
wkretami.

2.BLAT
Gr. 2 cm,
płyta HPL w kompaktowym laminacie HPL o jednolitym barwionym
czarnym rdzeniu/Norma produktowa EN 438-9/ Powierzchnia
dekoracyjna i rdzeń wykonane z wielu warstw papieru
nasączonego żywicami duroplastycznymi,
tworzące stabilny,odporny i nieaktywny chemicznie materiał.
Kolor, malowany natryskowo - NCS S900N.
Wybrany na bazie próbek dostarczonych przez Wykonawcę
prac wykończeniowych
KRAWĘDZIE ŁĄCZONE NA UCIOŚ
BEZ WYKOŃCZENIA KRAWĘDZI - SZLIFOWANY HPL - WIDOCZNY

3.POWIERZCHNIA: lakier trudnozapalny-lakier bezbarwny
poliuretanowy półmatowy lub równoważny,

4.KÓŁKA - maksymalna wysokość zestawu z kołem - 6 cm.
Śrenica koła - 4 cm. Koło wyposażone w hamulec, kolor czarny
NCS S900N

Wykonawca zobowiązany jest do wykonania elementów
zgodnie z obowiązującymi przepisami p.poz. i bhp.
WSZELKIE MATERIAŁY WYKOŃCZENIA WNĘTRZA NA
ŚCIANACH, SUFITACH I PODŁOGACH
ORAZ ELEMENTÓW WYPOSAŻENIA WNĘTRZA
MUSZĄ BYĆ TRUDNOZAPALNE!!!

!!!WYMIARY SPRAWDZIĆ NA BUDOWIE!!!
konieczność wykonania pomiarów na budowie w przypadku mebli
dopasowanych
do układu ścian lub geometrii pomieszczeń.

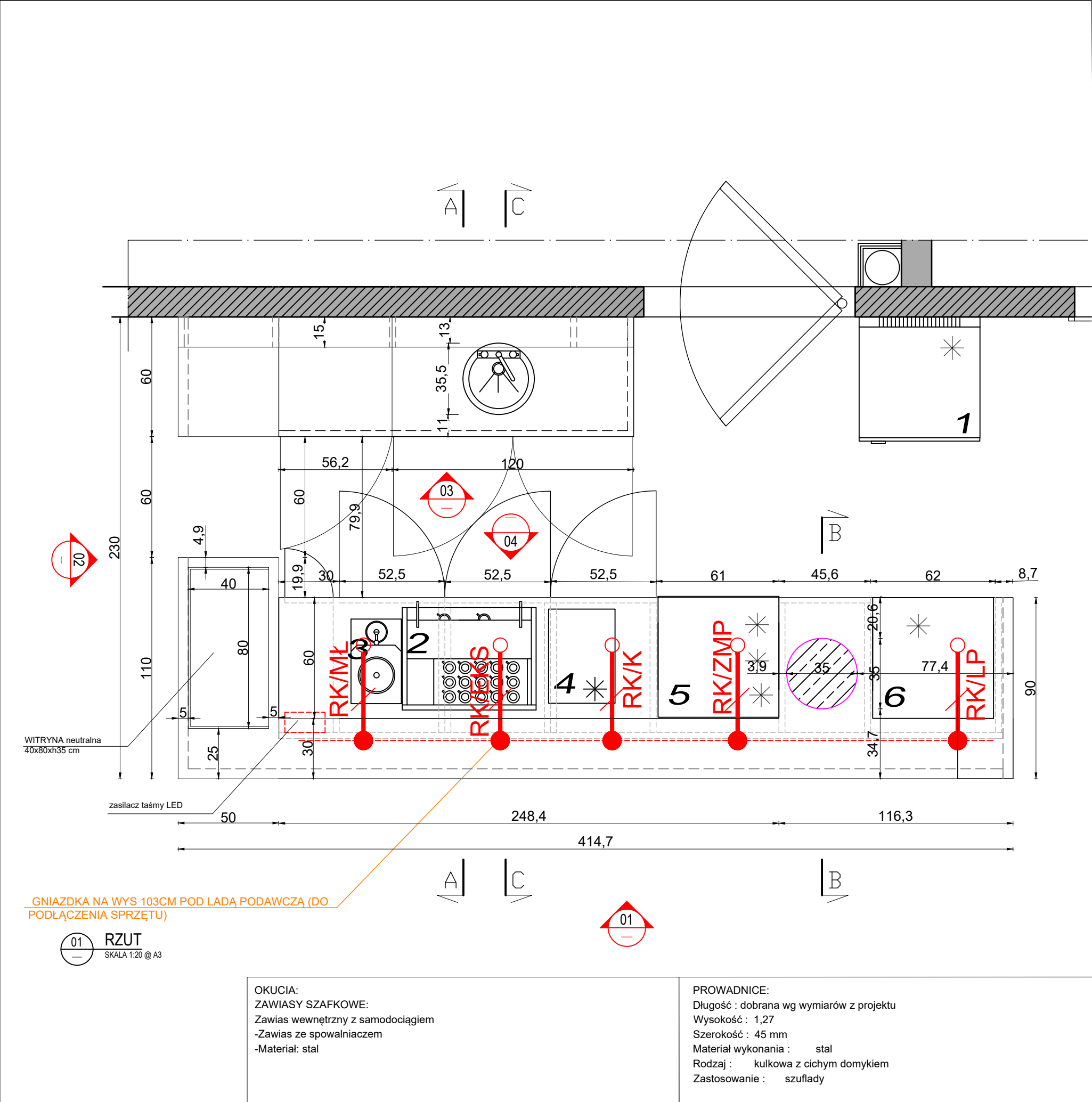


PROJEKT WYKONAWCZY
CDHMG
UL. TARG SIENNY I RAKOWY,
GDAŃSK

ST.0.3.6
NAZWA:
STÓŁ ŚR. 100cm
SKALA 1:10

PROJEKTOWAŁ:
DYPL. ARCH WNĘTRZ DR HAB. JAN SIKORA
KREŚLIŁ: DYPL. ARCH WNĘTRZ MGR AGNIESZKA KAMIŃSKA

DATA
14.07.2022r.



ZDJĘCIE POGŁĄDOWE

PRZEZNACZENIE:
- magazynowanie naczyń
- magazynowanie środków czystości

Rozwiązanie trudnozapalne:

1. KONSTRUKCJA SZAFEK
MATERIAŁ: PŁYTA MDF SF-B (Płyta Stop Fire-niezapalna)
- B -s1, d0 lub równoważna,
grubość - dobrac wg rysunku
WYKOŃCZENIE: malowanie natryskowo kolor czarny (półmat) - kolor NCS S 9000 N / wybrany na bazie próbek dostarczonych przez Wykonawcę prac wykończeniowych.
KRAWĘDZIE ŁĄCZONE NA UCIOS\

2. BLAT PODAWCZY i obudowa BARU
BLAT z konglomeratu kwarcowego z efektem betonu - gr. 2 cm. np. TECHNISTONE NOBLE CONCRETE GREY MATT , konstrukcja skrzynkowa blatu, Wzmocnienie szafek pod betonowy blat. Dobiera wykonawca.
KRAWĘDZIE ŁĄCZONE NA UCIOS

3. BLAT ROBOCZY:
stal nierdzewna

4. COKÓŁ
płyta HPL w kompaktowym laminacie HPL o jednoodnie barwionym czarnym rdzeniu - kolor NCS S 9000 N / Norma produktowa EN 438-9/ Powierzchnia dekoracyjna i rdzeń wykonane z wielu warstw papieru nasączonego żywicami duroplastycznymi, tworzące stabilny, odporny i nieaktywny chemicznie materiał. Wybrany na bazie próbek dostarczonych przez Wykonawcę prac wykończeniowych
KRAWĘDZIE ŁĄCZONE NA UCIOS
BEZ WYKOŃCZENIA KRAWĘDZI - SZLIFOWANY HPL - WIDOCZNY

5. POWIERZCHNIA: lakier trudnozapalny-lakier bezbarwny poliuretanowy półmatowy lub równoważny,

Wykonawca zobowiązany jest do wykonania elementu zgodnie z obowiązującymi przepisami p.poż. i bhp.
WSZELKIE MATERIAŁY WYKOŃCZENIA WNĘTRZA NA ŚCIANACH, SUFITACH I POSADZKACH ORAZ ELEMENTÓW WYPOSAŻENIA WNĘTRZA MUSZĄ BYĆ TRUDNOZAPALNE!!!

!!!WYMIARY SPRAWDZIĆ NA BUDOWIE!!!
konieczność wykonania pomiarów na budowie w przypadku mebli dopasowanych do układu ścian lub geometrii pomieszczeń.

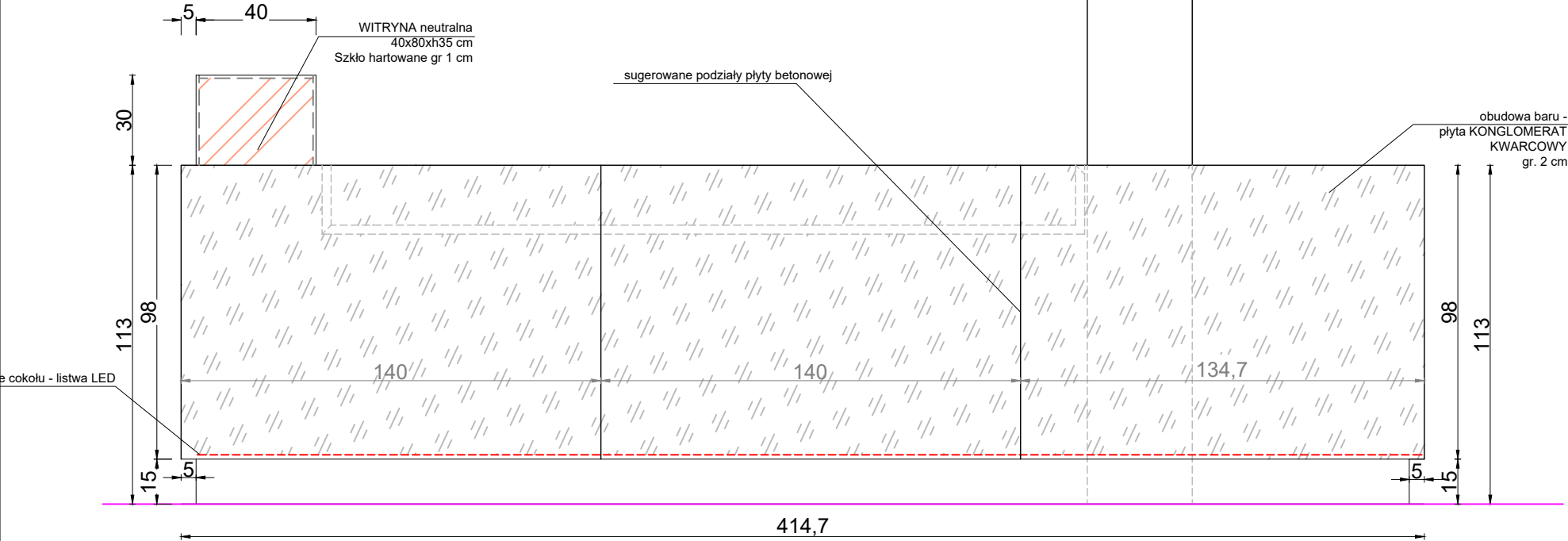


PROJEKT WYKONAWCZY
CDHMG
UL. TARG SIENNY I RAKOWY,
GDAŃSK

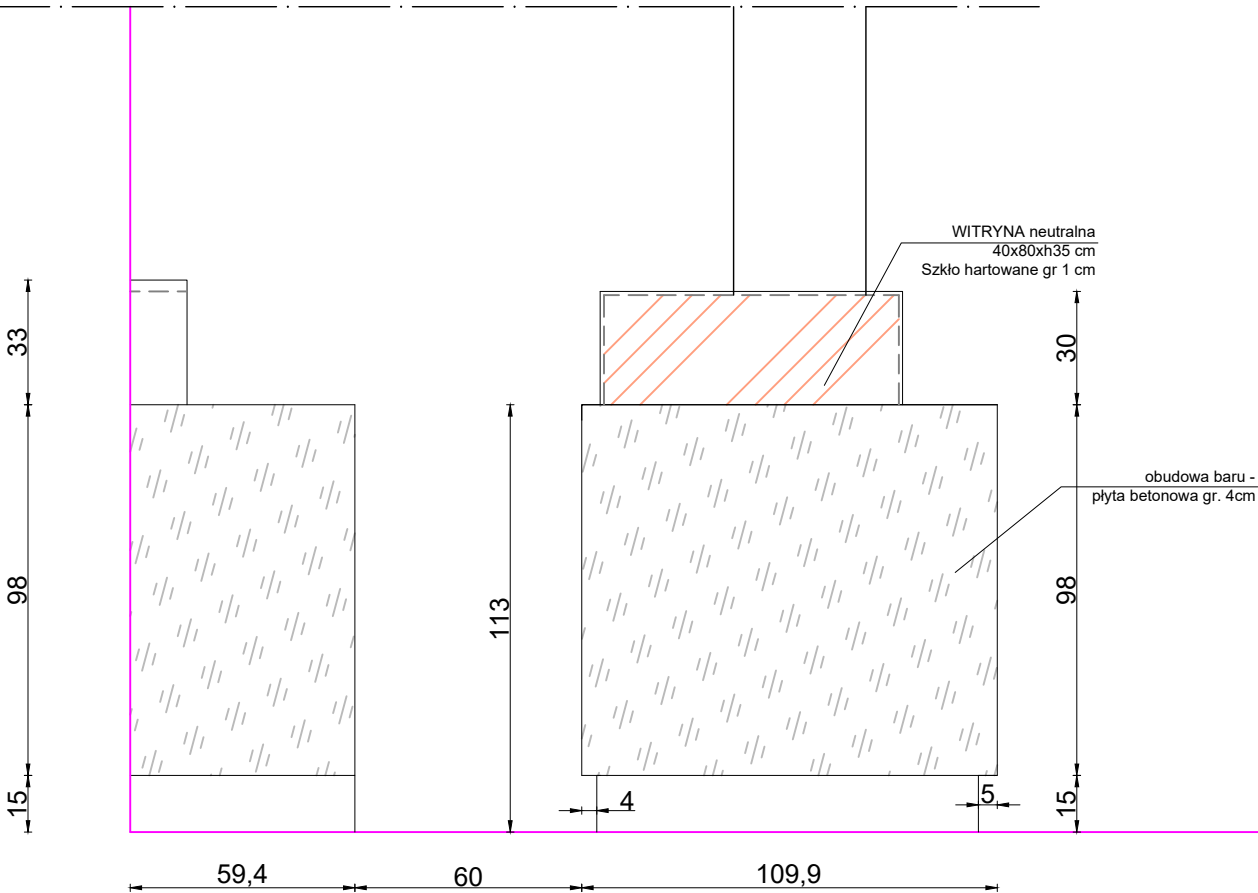
NR: ST.0.17.1.1
NAZWA:
lada barowa - RZUT
SKALA 1:20

PROJEKTOWAŁ:
DYPL. ARCH WNĘTRZ DR HAB. JAN SIKORA
KREŚLIŁ: DYPL. ARCH WNĘTRZ MGR AGNIESZKA KAMIŃSKA

DATA
14.07.2022



01 WIDOK 1 - FRONTOWY
SKALA 1:20 @ A3



02 WIDOK 2
SKALA 1:20 @ A3



ZDJĘCIE POGŁĄDOWE

PRZEZNACZENIE:
- magazynowanie naczyń
- magazynowanie środków czystości

- Rozwiązanie trudnozapalne:
- KONSTRUKCJA SZAFEK
MATERIAŁ: PŁYTA MDF SF-B (Płyta Stop Fire-niezapalna)
- B -s1, d0 lub równoważna,
grubość - dobrać wg rysunku
WYKOŃCZENIE: malowanie natraskowo kolor czarny (półmat) - kolor NCS S 9000 N /
wybrany na bazie próbek dostarczonych przez Wykonawcę prac wykończeniowych.
KRAWĘDZIE ŁĄCZONE NA UCIOŚ
 - BLAT PODAWCZY i obudowa BARU
BLAT z konglomeratu kwarcowego z efektem betonu - gr. 2 cm. np. TECHNISTONE
NOBLE CONCRETE GREY MATT , konstrukcja skrzynkowa blatu,
Wzmocnienie szafek pod betonowy blat. Dobiera wykonawca.
KRAWĘDZIE ŁĄCZONE NA UCIOŚ
 - BLAT ROBOCZY:
stal nierdzewna
 - COKÓŁ
płyta HPL w kompaktowym laminacie HPL o jednoodnie barwionym
czarnym rdzeniu - kolor NCS S 9000 N / Norma produktowa
EN 438-9/ Powierzchnia dekoracyjna i rdzeń wykonane
z wielu warstw papieru nasączonego żywicami duroplastycznymi,
tworzące stabilny, odporny i nieaktywny chemicznie materiał.
Wybrany na bazie próbek dostarczonych przez Wykonawcę
prac wykończeniowych
KRAWĘDZIE ŁĄCZONE NA UCIOŚ
BEZ WYKOŃCZENIA KRAWĘDZI - SZLIFOWANY HPL - WIDOCZNY
 - POWIERZCHNIA: lakier trudnozapalny-lakier bezbarwny
poliuretanowy półmatowy lub równoważny,

Wykonawca zobowiązany jest do wykonania elementu
zgodnie z obowiązującymi przepisami p.poż. i bhp.
WSZELKIE MATERIAŁY WYKOŃCZENIA WNĘTRZA NA ŚCIANACH,
SUFITACH I POSADZKACH ORAZ ELEMENTÓW WYPOSAŻENIA WNĘTRZA
MUSZĄ BYĆ TRUDNOZAPALNE!!!

!!!WYMIARY SPRAWDZIĆ NA BUDOWIE!!!

konieczność wykonania pomiarów na budowie w przypadku mebli dopasowanych
do układu ścian lub geometrii pomieszczeń.



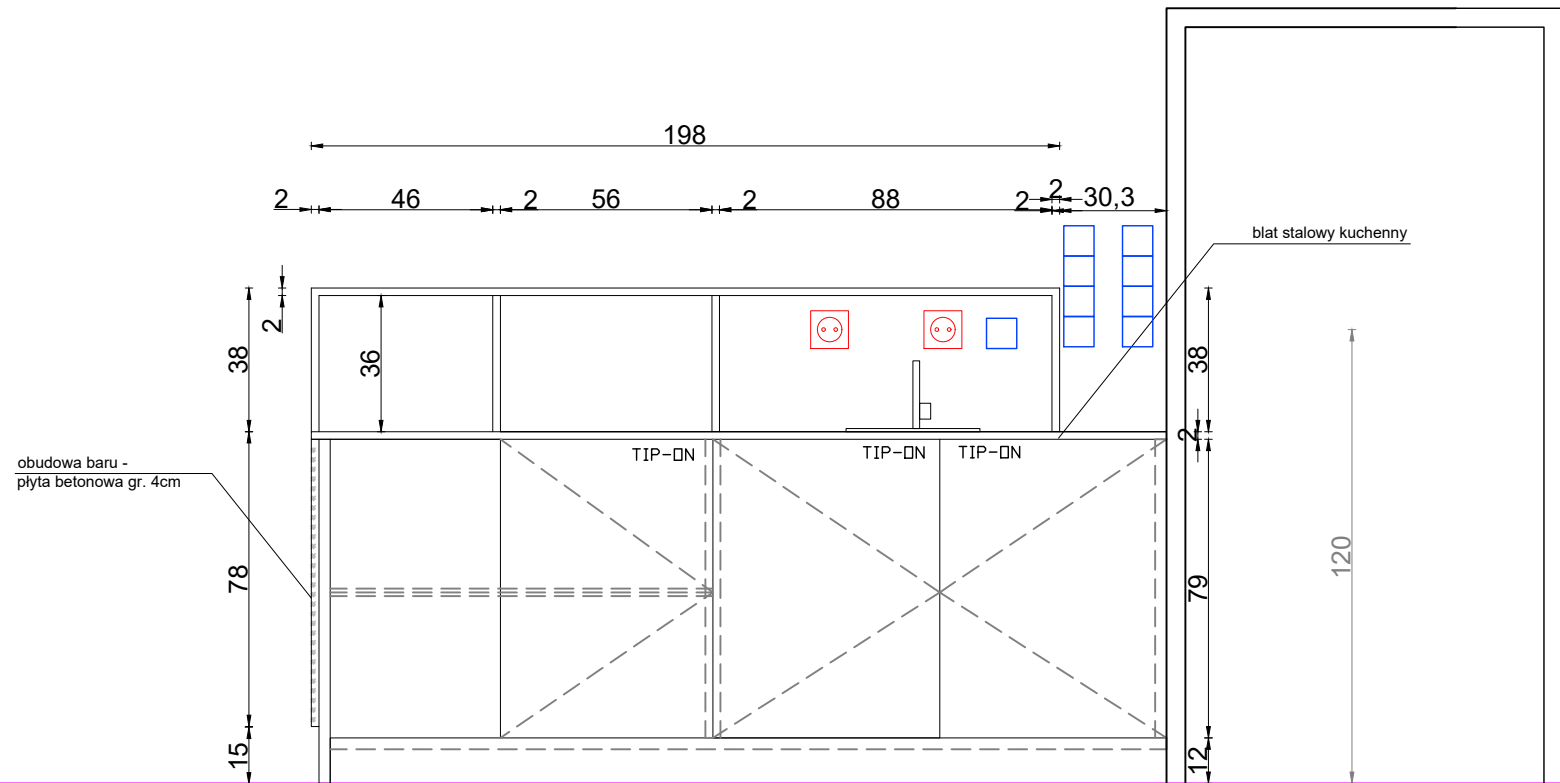
www.sikorawnetrza.com

PROJEKT WYKONAWCZY
CDHMG
UL. TARG SIENNY I RAKOWY,
GDAŃSK

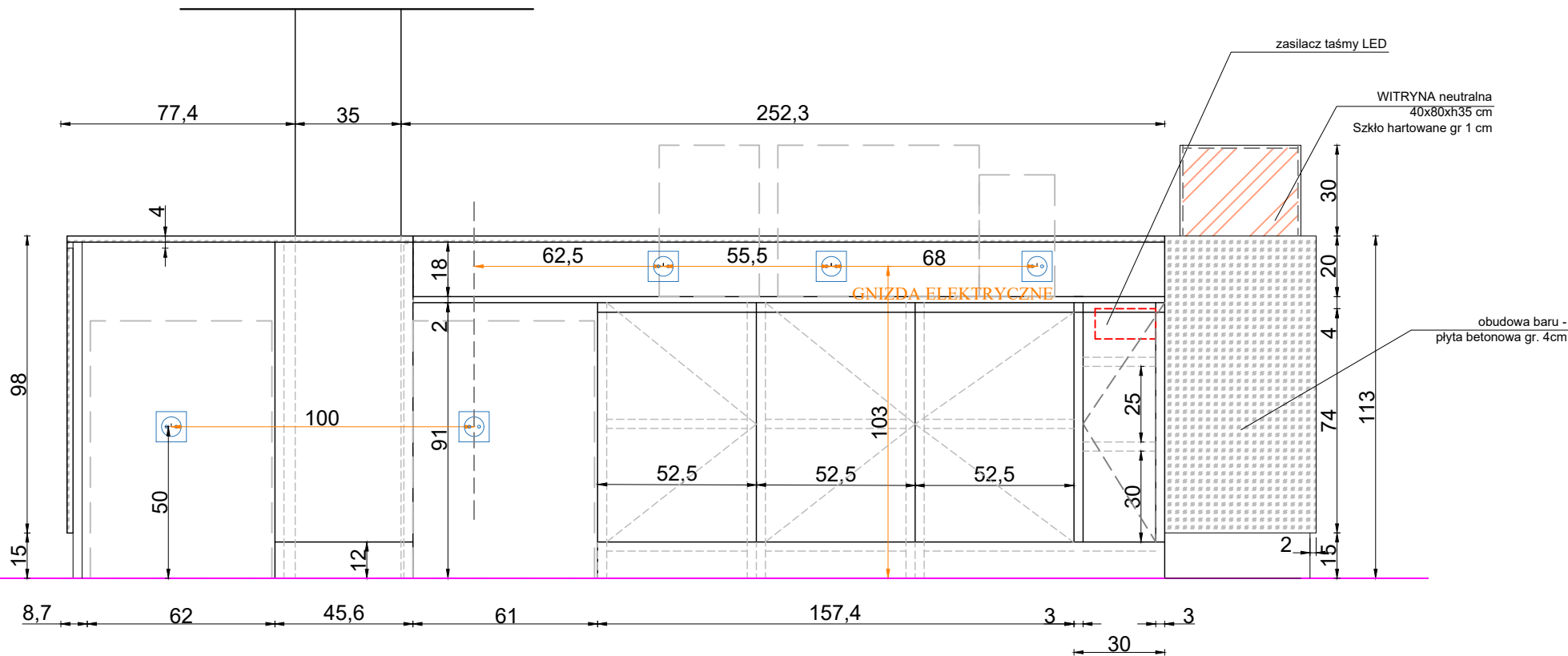
NR: ST.0.17.1.2
NAZWA:
Iada barowa - WIDOK 1 i 2
SKALA 1:20

PROJEKTOWAŁ:
DYPL. ARCH WNĘTRZ DR HAB. JAN SIKORA
KREŚLIŁ: DYPL. ARCH WNĘTRZ MGR AGNIESZKA KAMIŃSKA

DATA
14.07.2022



03 WIDOK 3
SKALA 1:20 @ A3



04 WIDOK 4
SKALA 1:20 @ A3



ZDJĘCIE POGLĄDOWE

PRZEZNACZENIE:
- magazynowanie naczyń
- magazynowanie środków czystości

- Rozwiązanie trudnozapalne:
- KONSTRUKCJA SZAFEK
MATERIAŁ: PŁYTA MDF SF-B (Płyta Stop Fire-niezapalna)
- B -s1, d0 lub równoważna,
grubość - dobrać wg rysunku
WYKOŃCZENIE: malowanie natryskowo kolor czarny (półmat) - kolor NCS S 9000 N /
wybrany na bazie próbek dostarczonych przez Wykonawcę prac wykończeniowych.
KRAWĘDZIE ŁĄCZONE NA UCIOS\
 - BLAT PODAWCZY i obudowa BARU
BLAT z konglomeratu kwarcowego z efektem betonu - gr. 2 cm. np. TECHNISTONE
NOBLE CONCRETE GREY MATT , konstrukcja skrzynkowa blatu,
Wzmocnienie szafek pod betonowy blat. Dobiera wykonawca.
KRAWĘDZIE ŁĄCZONE NA UCIOS
 - BLAT ROBOCZY:
stal nierdzewna
 - COKÓŁ
płyta HPL w kompaktowym laminacie HPL o jednoodnie barwionym
czarnym rdzeniu - kolor NCS S 9000 N / Norma produktowa
EN 438-9/ Powierzchnia dekoracyjna i rdzeń wykonane
z wielu warstw papieru nasączonego żywicami duroplastycznymi,
tworzące stabilny, odporny i nieaktywny chemicznie materiał.
Wybrany na bazie próbek dostarczonych przez Wykonawcę
prac wykończeniowych
KRAWĘDZIE ŁĄCZONE NA UCIOS
BEZ WYKOŃCZENIA KRAWĘDZI - SZLIFOWANY HPL - WIDOCZNY
 - POWIERZCHNIA: lakier trudnozapalny-lakier bezbarwny
poliuretanowy półmatowy lub równoważny,

Wykonawca zobowiązany jest do wykonania elementu
zgodnie z obowiązującymi przepisami p.poż. i bhp.
WSZELKIE MATERIAŁY WYKOŃCZENIA WNĘTRZA NA ŚCIANACH,
SUFITACH I POSADZKACH ORAZ ELEMENTÓW WYPOSAŻENIA WNĘTRZA
MUSZĄ BYĆ TRUDNOZAPALNE!!!

!!!WYMIARY SPRAWDZIĆ NA BUDOWIE!!!

konieczność wykonania pomiarów na budowie w przypadku mebli dopasowanych
do układu ścian lub geometrii pomieszczeń.



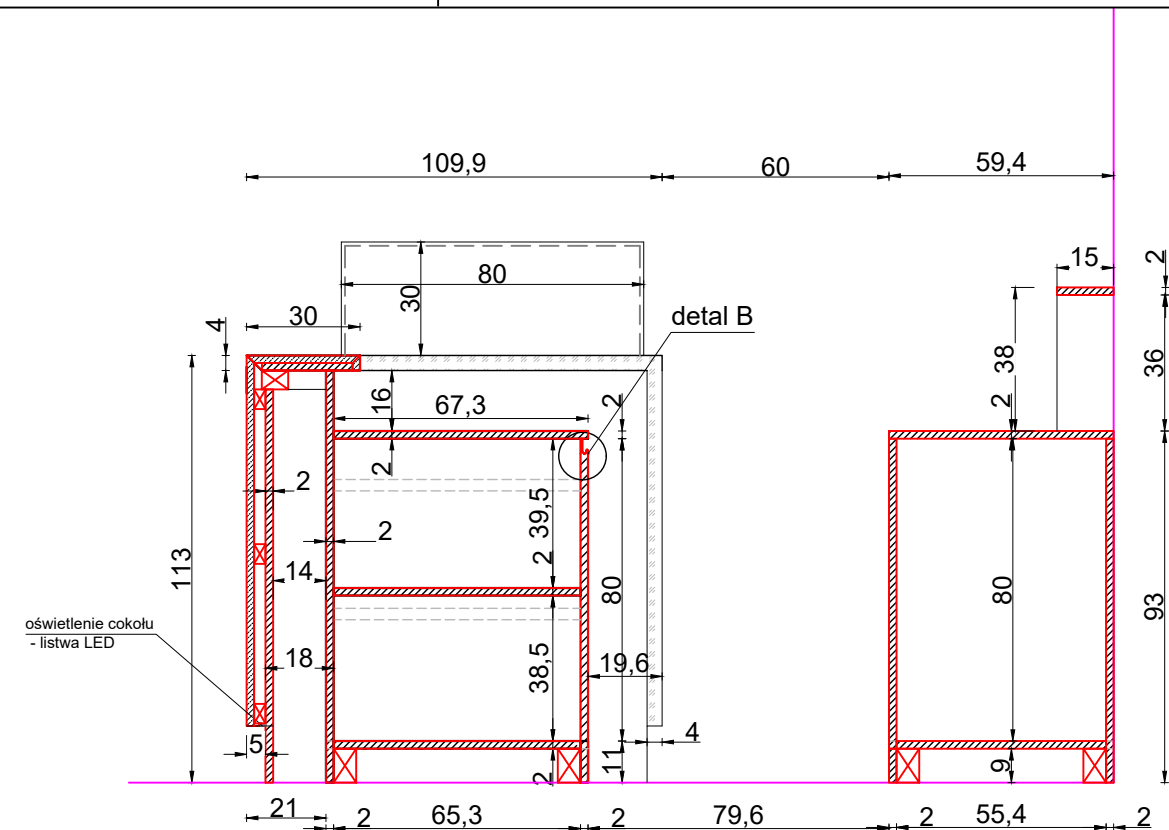
www.sikorawnetrza.com

PROJEKT WYKONAWCZY
CDHMG
UL. TARG SIENNY I RAKOWY,
GDAŃSK

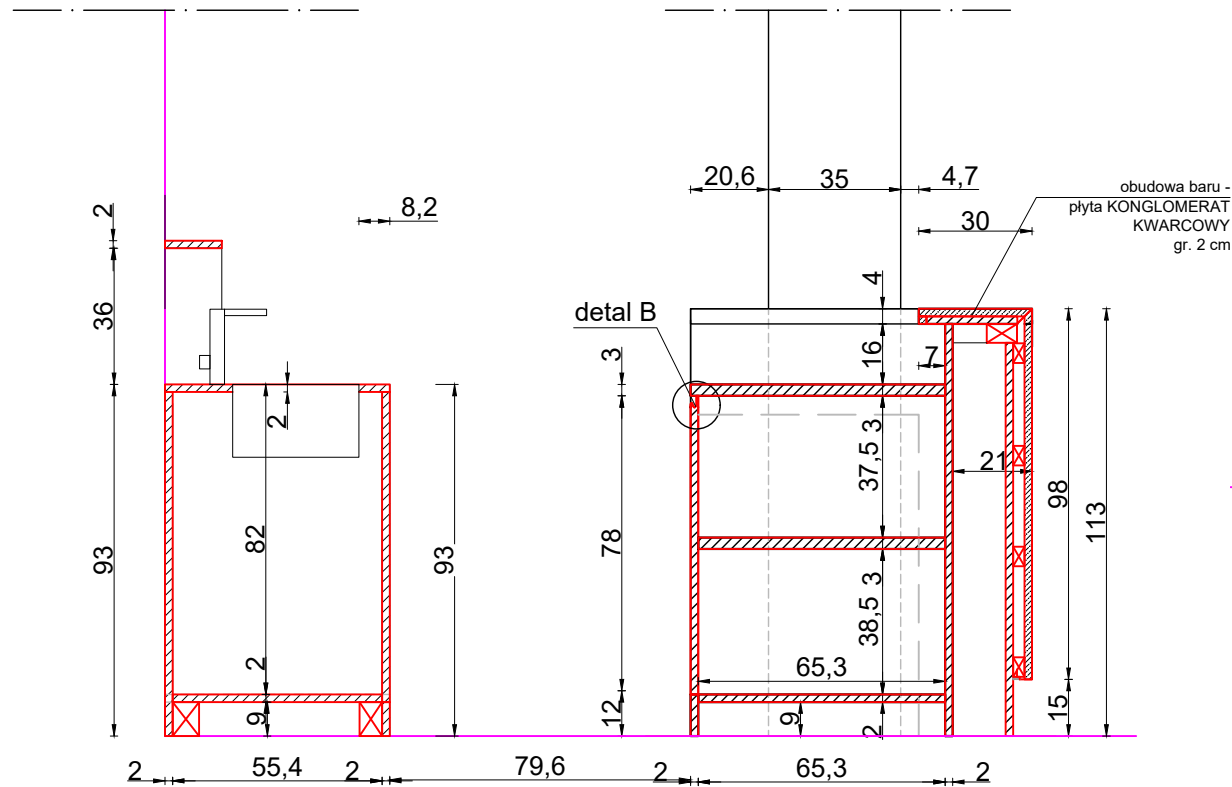
NR: ST.0.17.1.3
NAZWA:
Iada barowa - WIDOK 3 i 4
SKALA 1:20

PROJEKTOWAŁ:
DYPL. ARCH WNĘTRZ DR HAB. JAN SIKORA
KREŚLIŁ: DYPL. ARCH WNĘTRZ MGR AGNIESZKA KAMIŃSKA

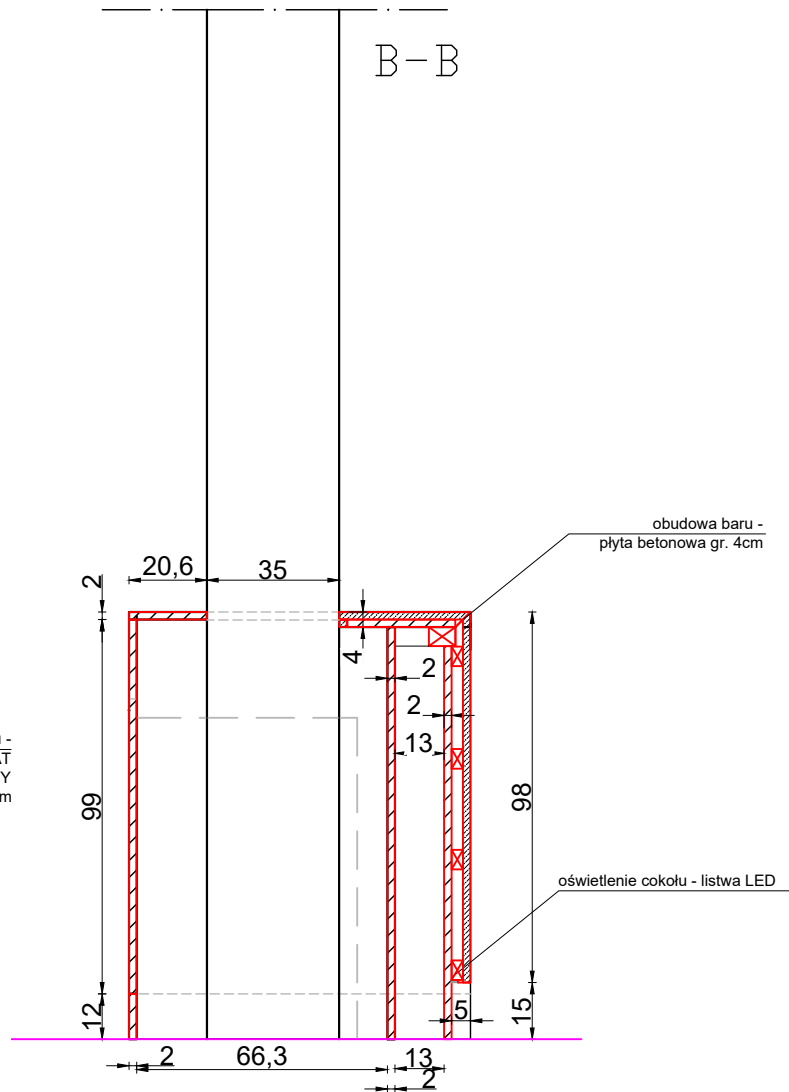
DATA
14.07.2022



01 PRZEKRÓJ A-A
SKALA 1:20 @ A3



01 PRZEKRÓJ C-C
SKALA 1:20 @ A3



01 PRZEKRÓJ B-B
SKALA 1:20 @ A3



ZDJĘCIE POGŁĄDOWE

PRZEZNACZENIE:
- magazynowanie naczyń
- magazynowanie środków czystości

Rozwiązanie trudnozapalne:

1. KONSTRUKCJA SZAFEK
MATERIAŁ: PŁYTA MDF SF-B (Płyta Stop Fire-niezapalna)
- B -s1, d0 lub równoważna,
grubość - dobrać wg rysunku
WYKOŃCZENIE: malowanie natryskowo kolor czarny (półmat) - kolor NCS S 9000 N /
wybrany na bazie próbek dostarczonych przez Wykonawcę prac wykończeniowych.
KRAWĘDZIE ŁĄCZONE NA UCIOŚ

2. BLAT PODAWCZY i obudowa BARU
BLAT z konglomeratu kwarcowego z efektem betonu - gr. 2 cm. np. TECHNISTONE
NOBLE CONCRETE GREY MATT , konstrukcja skrzynkowa blatu,
Wzmocnienie szafek pod betonowy blat. Dobiera wykonawca.
KRAWĘDZIE ŁĄCZONE NA UCIOŚ

3. BLAT ROBOCZY:
stal nierdzewna

4. COKÓŁ
płyta HPL w kompaktowym laminacie HPL o jednoodnie barwionym
czarnym rdzeniu - kolor NCS S 9000 N / Norma produktowa
EN 438-9/ Powierzchnia dekoracyjna i rdzeń wykonane
z wielu warstw papieru nasączonego żywicami duroplastycznymi,
tworzące stabilny, odporny i nieaktywny chemicznie materiał.
Wybrany na bazie próbek dostarczonych przez Wykonawcę
prac wykończeniowych
KRAWĘDZIE ŁĄCZONE NA UCIOŚ
BEZ WYKOŃCZENIA KRAWĘDZI - SZLIFOWANY HPL - WIDOCZNY

5. POWIERZCHNIA: lakier trudnozapalny-lakier bezbarwny
poliuretanowy półmatowy lub równoważny,

Wykonawca zobowiązany jest do wykonania elementu
zgodnie z obowiązującymi przepisami p.poż. i bhp.
WSZELKIE MATERIAŁY WYKOŃCZENIA WNĘTRZA NA ŚCIANACH,
SUFITACH I POSADZKACH ORAZ ELEMENTÓW WYPOSAŻENIA WNĘTRZA
MUSZĄ BYĆ TRUDNOZAPALNE!!!

!!!WYMIARY SPRAWDZIĆ NA BUDOWIE!!!
konieczność wykonania pomiarów na budowie w przypadku mebli dopasowanych
do układu ścian lub geometrii pomieszczeń.

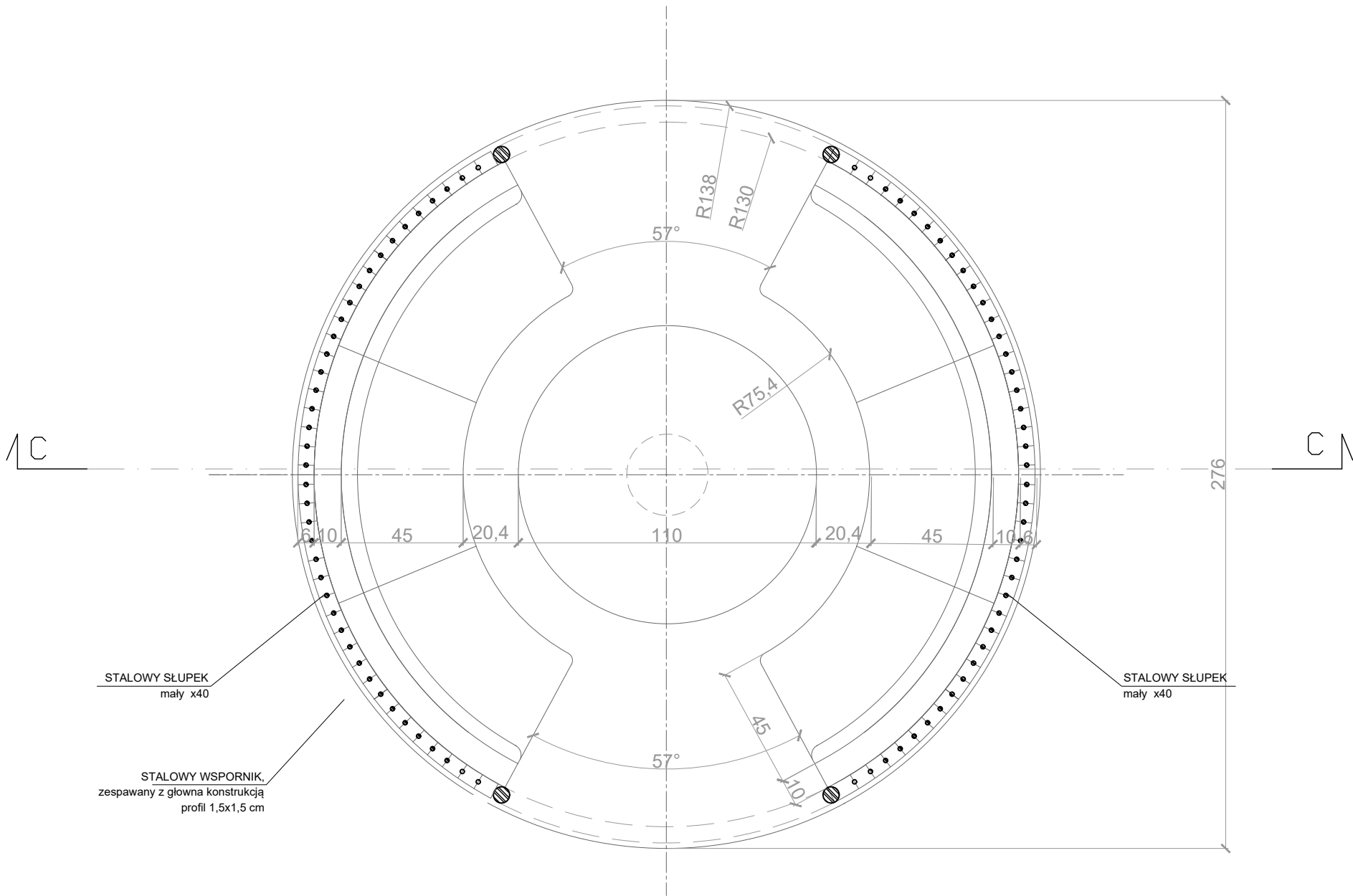


PROJEKT WYKONAWCZY
CDHMG
UL. TARG SIENNY I RAKOWY,
GDAŃSK

NR: ST.0.17.1.4
NAZWA:
Iada barowa - PRZEKROJE
SKALA 1:20

DATA
14.07.2022

PROJEKTOWAŁ:
DYPL. ARCH WNĘTRZ DR HAB. JAN SIKORA
KREŚLIŁ: DYPL. ARCH WNĘTRZ MGR AGNIESZKA KAMIŃSKA



01 RZUT A-A
SKALA 1:20 @ A3

PRZEZNACZENIE:
-sofy i stół
dla większej ilości
osób.
-blat dla klientów
indywidualnych

ZDJĘCIE POGŁĄDOWE

!!!UWAGA!!! : PROJEKT DO DALSZEGO OPRACOWANIA BRANŻOWEGO I ANALIZ KONSTRUKTORSKICH.

Rozwiązanie trudnozapalne:

1. KONSTRUKCJA DREWNIANA - SOFY

MATERIAŁ: PŁYTA MDF SF-B (Płyta Stop Fire-niezapalna)
- gr. 16mm - B -s1, d0 lub równoważna,

WYKOŃCZENIE: MALOWANE NATRYSKOWO kolor CZARNY - NCS S9000-N - (półmat)/wybrany na bazie próbek dostarczonych przez Wykonawcę prac wykończeniowych.

KRAWĘDZIE ŁĄCZONE NA UCIOS

2. STALOWA RAMA OKRĄGŁA

układ przestrzenny z profili okrągłych - sugerowany rozmiar : średnica 6 cm,
- gr. ścianki przekroju 1.2-3mm, -Średnica podstawy 133 cm(do osi profilu)
-Metalowe słupki duże- (4 sztuki) wysokość : 118 cm, słupki małe (80 sztuk)
Konstrukcja spawana tworząca jeden układ przestrzenny wraz z ramą podstawy, do kórej zamontowane są koła. Całość malowana proszkowo na kolor NCS S9000-N.

Podane dane geometryczne przekrojów stalowych oraz ich montaż są sugerowane, ostateczne dobiera wykonawca -uwzględniając użytkowanie elementu, obliczenia statyczne i bezpieczeństwo użytkowników.

3. ELEMENTY TAPICERSKIE :

-Poduchy kanapy :wypełnienie z pianki poliuretanowej gr - 4 lub 5 cm
-tapicerka - poliestrowa - typu aquaclean - kolor NCS S9000-N - /wybrany na bazie próbek dostarczonych przez Wykonawcę prac wykończeniowych.

4. KÓŁKA

-obrotowe,czarne, wysokość całego zestawu obrotowego ok 10cm, (zależna od ostatecznego ciężaru platformy) z hamulcem.

UDŹWIG : ORIENTACYJNA WAGA ELEMENTU AUTORSKIEGO : 800 kg

WAGA OBCIĄŻENIA UŻYTKOWEGO : (6 osób) OK 600 kg

UWAGA!! :Kółka dobrać do wagi ostatecznej, po dobraniu elementów, profili itd. przez wykonawcę

5. BLAT I STÓŁ :

konglomerat kwarcowy, czarny, gr. 2 cm, sfazowane krawędzie po łuku R=1cm.

6..POWIERZCHNIA: lakier trudnozapalny-lakier bezbarwny poliuretanowy półmatowy lub równoważny,
Wykonawca zobowiązany jest do wykonania elementu zgodnie z obowiązującymi przepisami p.poż. i bhp.

WSZELKIE MATERIAŁY WYKOŃCZENIA WNĘTRZA NA ŚCIANACH, SUFITACH I POSADZKACH ORAZ ELEMENTÓW WYPOSAŻENIA WNĘTRZA MUSZĄ BYĆ TRUDNOZAPALNE!!!

WYKONAWCA PRZED WYKONANIEM JEST ZOBOWIĄZANY DOSTARCZYĆ ARCHITEKTOWI PROJEKT PRODUKCYJNY UWZGLĘDNIAJĄCY FINALNE OBLICZENIA KONSTRUKCYJNE. REALIZACJA MUSI BYĆ ZGODNA Z OBOWIĄZUJĄCYMI PRZEPISAMI DOTYCZĄCYMI BHP I NALEŻY PRZEDSTAWIĆ (JEŚLI WYMAGANE) STOSOWNE ATESTY.

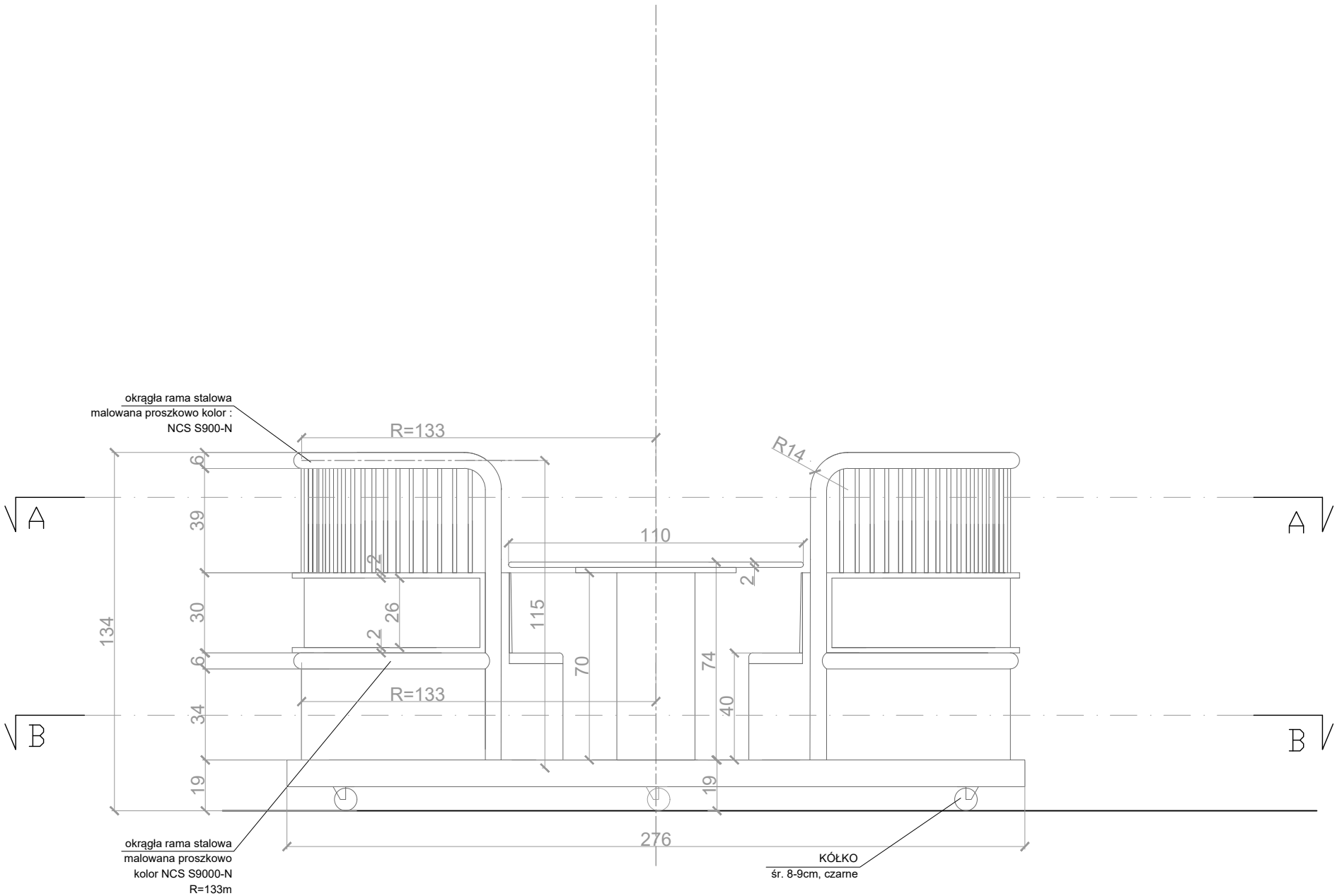
www.sikorawnetrza.com

PROJEKT WYKONAWCZY
CDHMG
UL. TARG SIENNY I RAKOWY,
GDAŃSK

NR:ST.0.25.1.1.
NAZWA:
OKRĄGŁA PLATFORMA
Z SIEDZISKAMI I BLATEM
SKALA 1:20

PROJEKTOWAŁ:
DYPL. ARCH WNĘTRZ DR HAB. JAN SIKORA
KREŚLIŁ: MGR INŻ. ARCH. DOMINIK TYBURSKI

DATA
14.07.2022



01 WIDOK 1
SKALA 1:20 @ A3

PRZEZNACZENIE:
-sofy i stół
dla większej ilości osób.
-blat dla klientów indywidualnych



ZDJĘCIE POGLĄDOWE

!!!UWAGA!!! : PROJEKT DO DALSZEGO OPRACOWANIA BRANŻOWEGO I ANALIZ KONSTRUKTORSKICH.

Rozwiązanie trudnozapalne:

1. KONSTRUKCJA DREWNIANA - SOFY

MATERIAŁ: PŁYTA MDF SF-B (Płyta Stop Fire-niezapalna)
- gr. 16mm - B -s1, d0 lub równoważna,

WYKOŃCZENIE: MALOWANE NATRYSKOWO kolor CZARNY - NCS S9000-N - (półmat)/wybrany na bazie próbek dostarczonych przez Wykonawcę prac wykończeniowych.

KRAWĘDZIE ŁĄCZONE NA UCIOS

2. STALOWA RAMA OKRĄGŁA

układ przestrzenny z profili okrągłych - sugerowany rozmiar : średnica 6 cm,
- gr. ścianki przekroju 1.2-3mm, -Średnica podstawy 133 cm(do osi profilu)
-Metalowe słupki duże- (4 sztuki) wysokość : 118 cm, słupki małe (80 sztuk)
Konstrukcja spawana tworząca jeden układ przestrzenny wraz z ramą podstawy,
do której zamontowane są koła. Całość malowana proszkowo na kolor NCS S9000-N.
Podane dane geometryczne przekrojów stalowych oraz ich montaż są sugerowane,
ostateczne dobiera wykonawca -uwzględniając użytkowanie elementu,
obliczenia statyczne i bezpieczeństwo użytkowników.

3. ELEMENTY TAPICERSKIE :

-Poduchy kanapy :wypełnienie z pianki poliuretanowej gr - 4 lub 5 cm
-tapicerka - poliestrowa - typu aquaclean - kolor NCS S9000-N - /wybrany na bazie próbek dostarczonych przez Wykonawcę prac wykończeniowych.

4. KÓŁKA

-obrotowe, czarne, wysokość całego zestawu obrotowego ok 10cm,
(zależna od ostatecznego ciężaru platformy) z hamulcem.

UDŹWIG : ORIENTACYJNA WAGA ELEMENTU AUTORSKIEGO : 800 kg

WAGA OBCIĄŻENIA UŻYTKOWEGO : (6 osób) OK 600 kg

UWAGA!! :Kółka dobrać do wagi ostatecznej, po dobraniu elementów, profili itd. przez wykonawcę

5. BLAT I STÓŁ :

konglomerat kwarcowy, czarny, gr. 2 cm, sfazowane krawędzie po łuku R=1cm.

6..POWIERZCHNIA: lakier trudnozapalny-lakier bezbarwny poliuretanowy półmatowy lub równoważny,

Wykonawca zobowiązany jest do wykonania elementu

zgodnie z obowiązującymi przepisami p.poż. i bhp.

WSZELKIE MATERIAŁY WYKOŃCZENIA WNĘTRZA NA ŚCIANACH, SUFITACH I POSADZKACH ORAZ ELEMENTÓW WYPOSAŻENIA WNĘTRZA MUSZĄ BYĆ TRUDNOZAPALNE!!!

WYKONAWCA PRZED WYKONANIEM JEST ZOBOWIĄZANY DOSTARCZYĆ ARCHITEKTOWI PROJEKT PRODUKCYJNY UWZGLĘDNIAJĄCY FINALNE OBLICZENIA KONSTRUKCYJNE. REALIZACJA MUSI BYĆ ZGODNA Z OBOWIĄZUJĄCYMI PRZEPISAMI DOTYCZĄCYMI BHP I NALEŻY PRZEDSTAWIĆ (JEŚLI WYMAGANE) STOSOWNE ATESTY.



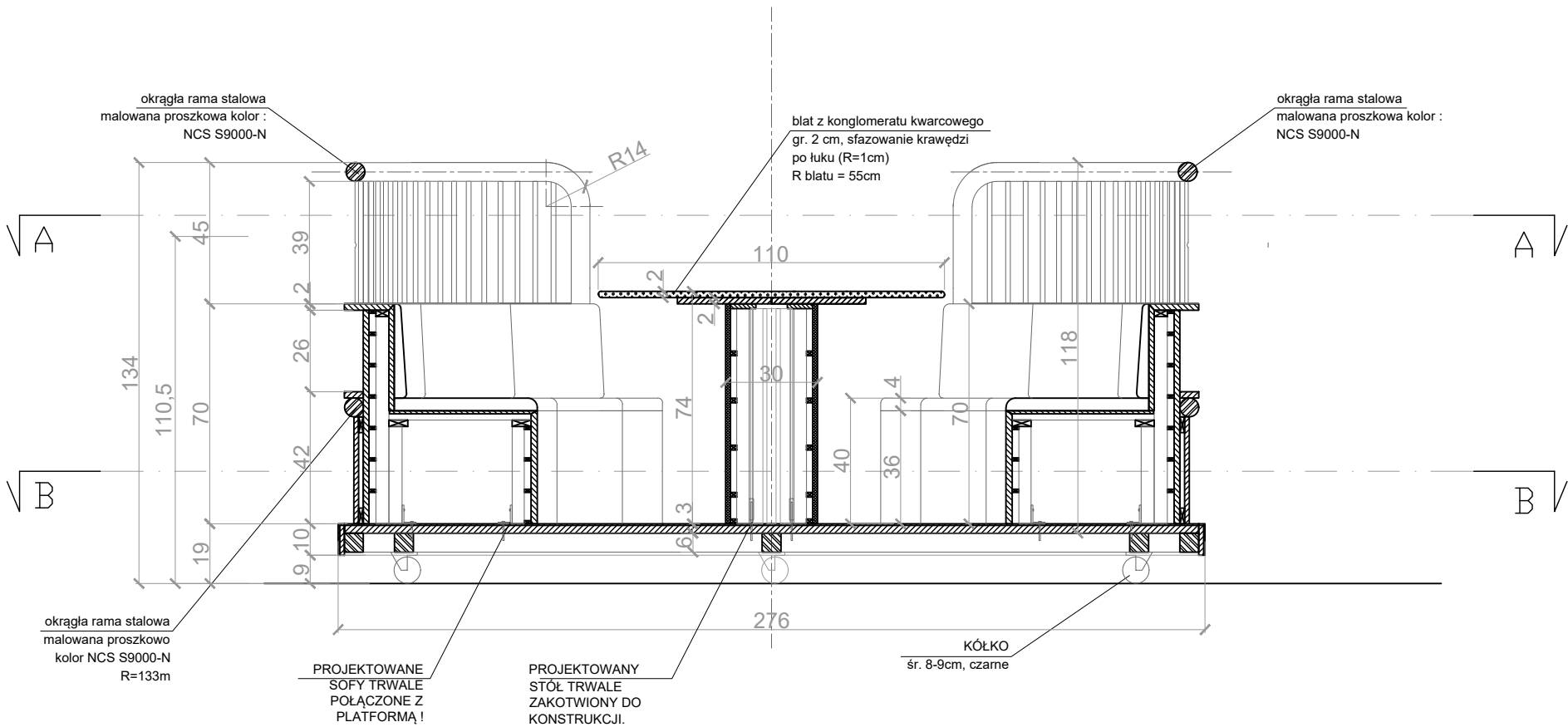
www.sikorawnetrza.com

PROJEKT WYKONAWCZY
CDHMG
UL. TARG SIENNY I RAKOWY,
GDAŃSK

NR:ST.0.25.1.2.
NAZWA:
OKRĄGŁA PLATFORMA
Z SIEDZISKAMI I BLATEM - WIDOK 1
SKALA 1:20

PROJEKTOWAŁ:
DYPL. ARCH WNĘTRZ DR HAB. JAN SIKORA
KREŚLIŁ: MGR INŻ. ARCH. DOMINIK TYBURSKI

DATA
14.07.2022



01 PRZEKRÓJ B-B
SKALA 1:20 @ A3

PRZEZNACZENIE:
-sofy i stół dla większej ilości osób.
-blat dla klientów indywidualnych

ZDJĘCIE POGŁĄDOWE

!!!UWAGA!!! : PROJEKT DO DALSZEGO OPRACOWANIA BRANŻOWEGO I ANALIZ KONSTRUKTORSKICH.

Rozwiązanie trudnozapalne:

1. KONSTRUKCJA DREWNIANA - SOFY

MATERIAŁ: PŁYTA MDF SF-B (Płyta Stop Fire-niezapalna)
- gr. 16mm - B -s1, d0 lub równoważna,

WYKOŃCZENIE: MALOWANE NATRYSKOWO kolor CZARNY - NCS S9000-N - (półmat)/wybrany na bazie próbek dostarczonych przez Wykonawcę prac wykończeniowych.

KRAWĘDZIE ŁĄCZONE NA UCIOS

2. STALOWA RAMA OKRĄGŁA

układ przestrzenny z profili okrągłych - sugerowany rozmiar : średnica 6 cm,
- gr. ścianki przekroju 1.2-3mm, -Średnica podstawy 133 cm(do osi profilu)
-Metalowe słupki duże- (4 sztuki) wysokość : 118 cm, słupki małe (80 sztuk)
Konstrukcja spawana tworząca jeden układ przestrzenny wraz z ramą podstawy,
do kórej zamontowane są koła. Całość malowana proszkowo na kolor NCS S9000-N.
Podane dane geometryczne przekrojów stalowych oraz ich montaż są sugerowane,
ostateczne dobiera wykonawca -uwzględniając użytkowanie elementu,
obliczenia statyczne i bezpieczeństwo użytkowników.

3. ELEMENTY TAPICERSKIE :

-Poduchy kanapy :wypełnienie z pianki poliuretanowej gr - 4 lub 5 cm
-tapicerka - poliestrowa - typu aquaclean - kolor NCS S9000-N - /wybrany na bazie próbek dostarczonych przez Wykonawcę prac wykończeniowych.

4. KÓŁKA

-obrotowe, czarne, wysokość całego zestawu obrotowego ok 10cm,
(zależna od ostatecznego ciężaru platformy) z hamulcem.

UDŹWIG : ORIENTACYJNA WAGA ELEMENTU AUTORSKIEGO : 800 kg
WAGA OBCIĄŻENIA UŻYTKOWEGO : (6 osób) OK 600 kg

UWAGA!! :Kółka dobrać do wagi ostatecznej, po dobraniu elementów, profili itd. przez wykonawcę

5. BLAT I STÓŁ :

konglomerat kwarcowy, czarny, gr. 2 cm, szfrowane krawędzie po łuku R=1cm.

6..POWIERZCHNIA: lakier trudnozapalny-lakier bezbarwny poliuretanowy półmatowy lub równoważny,
Wykonawca zobowiązany jest do wykonania elementu zgodnie z obowiązującymi przepisami p.poż. i bhp.
WSZELKIE MATERIAŁY WYKOŃCZENIA WŁĘTRZA NA ŚCIANACH, SUFITACH I POSADZKACH ORAZ ELEMENTÓW WYPOSAŻENIA WŁĘTRZA MUSZĄ BYĆ TRUDNOZAPALNE!!!

WYKONAWCA PRZED WYKONANIEM JEST ZOBOWIĄZANY DOSTARCZYĆ ARCHITEKTOWI PROJEKT PRODUKCYJNY UWZGLĘDNIAJĄCY FINALNE OBLICZENIA KONSTRUKCYJNE. REALIZACJA MUSI BYĆ ZGODNA Z OBOWIĄZUJĄCYMI PRZEPISAMI DOTYCZĄCYMI BHP I NALEŻY PRZEDSTAWIĆ (JEŚLI WYMAGANE) STOSOWNE ATESTY.

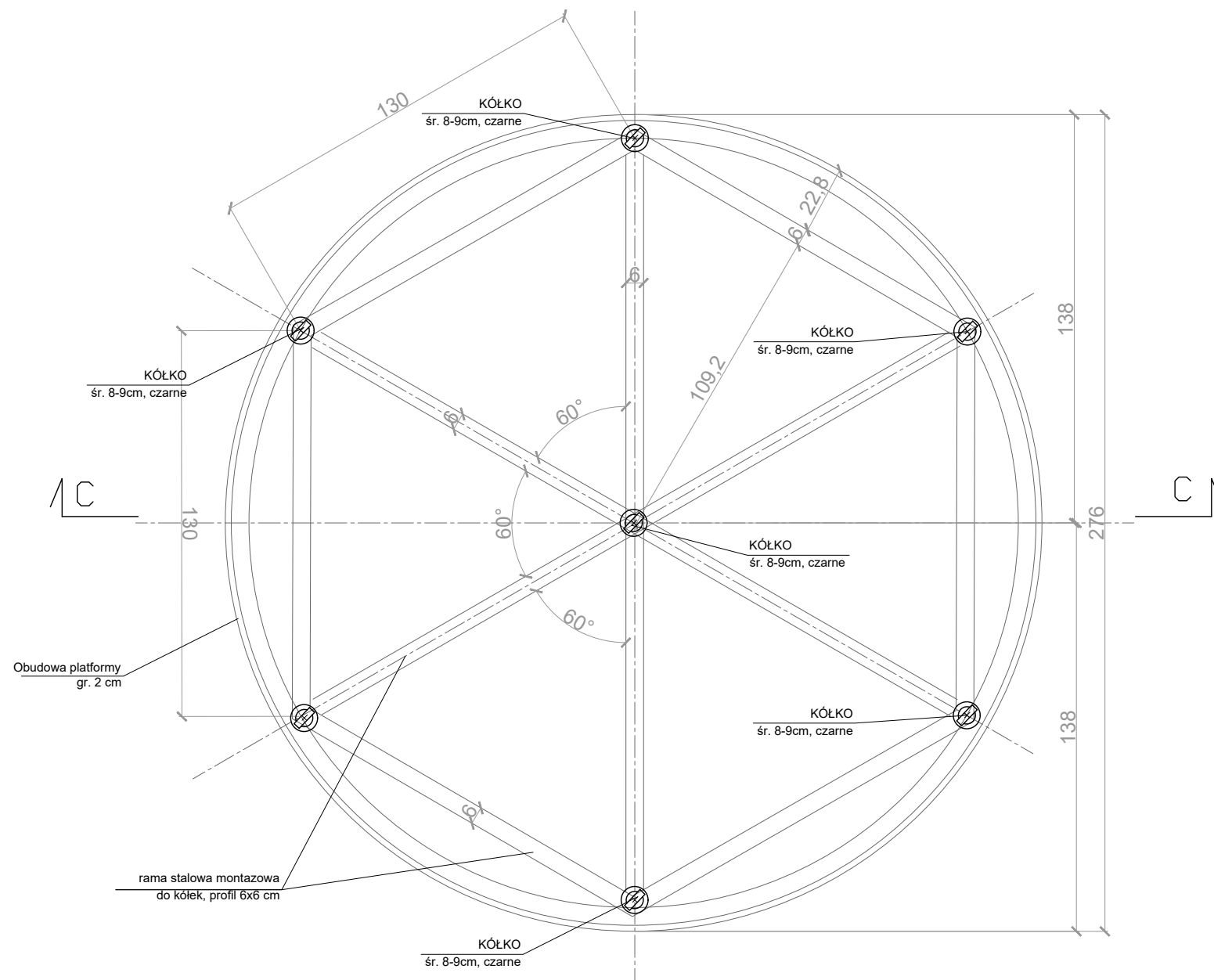
www.sikorawnetrza.com

PROJEKT WYKONAWCZY
CDHMG
UL. TARG SIENNY I RAKOWY,
GDAŃSK

NR:ST.0.25.1.4.
NAZWA:
OKRĄGŁA PLATFORMA Z
SIEDZISKAMI I BLATEM -
PRZEKRÓJ C-C, SKALA 1:20

PROJEKTOWAŁ:
DYPL. ARCH WŁĘTRZ DR HAB. JAN SIKORA
KREŚLIŁ: MGR INŻ. ARCH. DOMINIK TYBURSKI

DATA
14.07.2022



PRZEZNACZENIE:

- sofy i stół dla większej ilości osób.
- blat dla klientów indywidualnych



ZDJĘCIE POGLĄDOWE

!!!UWAGA!!! : PROJEKT DO DALSZEGO OPRACOWANIA BRANŻOWEGO I ANALIZ KONSTRUKTORSKICH.

Rozwiązanie trudnozapalne:

1. KONSTRUKCJA DREWNIANA - SOFY

MATERIAŁ: PŁYTA MDF SF-B (Płyta Stop Fire-niezapalna)
- gr. 16mm - B -s1, d0 lub równoważna,

WYKOŃCZENIE: MALOWANE NATRYSKOWO kolor CZARNY - NCS S9000-N -
(półmat)/wybrany na bazie próbek dostarczonych przez Wykonawcę prac wykończeniowych.

KRAWĘDZIE ŁĄCZONE NA UCIOS

2. STAŁOWA RAMA OKRĄGŁA
układ przestrzenny z profili okrągłych - sugerowany rozmiar : średnica 6 cm,
- gr. ścianki przekroju 1.2-3mm, -Średnica podstawy 133 cm(do osi profilu)
-Metalowe słupki duże- (4 sztuki) wysokość : 118 cm, słupki małe (80 sztuk)
Konstrukcja spawana tworząca jeden układ przestrzenny wraz z ramą podstawy,
do której zamontowane są koła. Całość malowana proszkowo na kolor NCS S9000-N.
Podane dane geometryczne przekrojów stalowych oraz ich montaż są sugerowane,
ostatecznie dobiera wykonawca -uwzględniając użytkowanie elementu,
obliczenia statyczne i bezpieczeństwo użytkowników.

3. ELEMENTY TAPICERSKIE :

-Poduchy kanapy :wypełnienie z pianki poliuretanowej gr - 4 lub 5 cm
-tapicerka - poliestrowa - typu aquaclean - kolor NCS S9000-N - /wybrany na bazie próbek dostarczonych przez Wykonawcę prac wykończeniowych.

4. KÓŁKA

-obrotowe, czarne, wysokość całego zestawu obrotowego ok 10cm, (zależna od ostatecznego ciężaru platformy) z hamulcem.

UDŹWIG : ORIENTACYJNA WAGA ELEMENTU AUTORSKIEGO : 800 kg

WAGA OBCIĄŻENIA UŻYTKOWEGO : (6 osób) OK 600 kg

UWAGA!! :Kółka dobrać do wagi ostatecznej, po dobraniu elementów, profili itd. przez wykonawcę

5. BLAT I STÓŁ :

konglomerat kwarcowy, czarny, gr. 2 cm, sfazowane krawędzie po łuku R=1cm.

6..POWIERZCHNIA: lakier trudnozapalny-lakier bezbarwny

poliuretanowy półmatowy lub równoważny,

Wykonawca zobowiązany jest do wykonania elementu

zgodnie z obowiązującymi przepisami p.poż. i bhp.

WSZELKIE MATERIAŁY WYKOŃCZENIA WNETR

SIECIACH I POSADZKACH ORAZ ELEMENTÓW WYPOSAŻENIA WNE

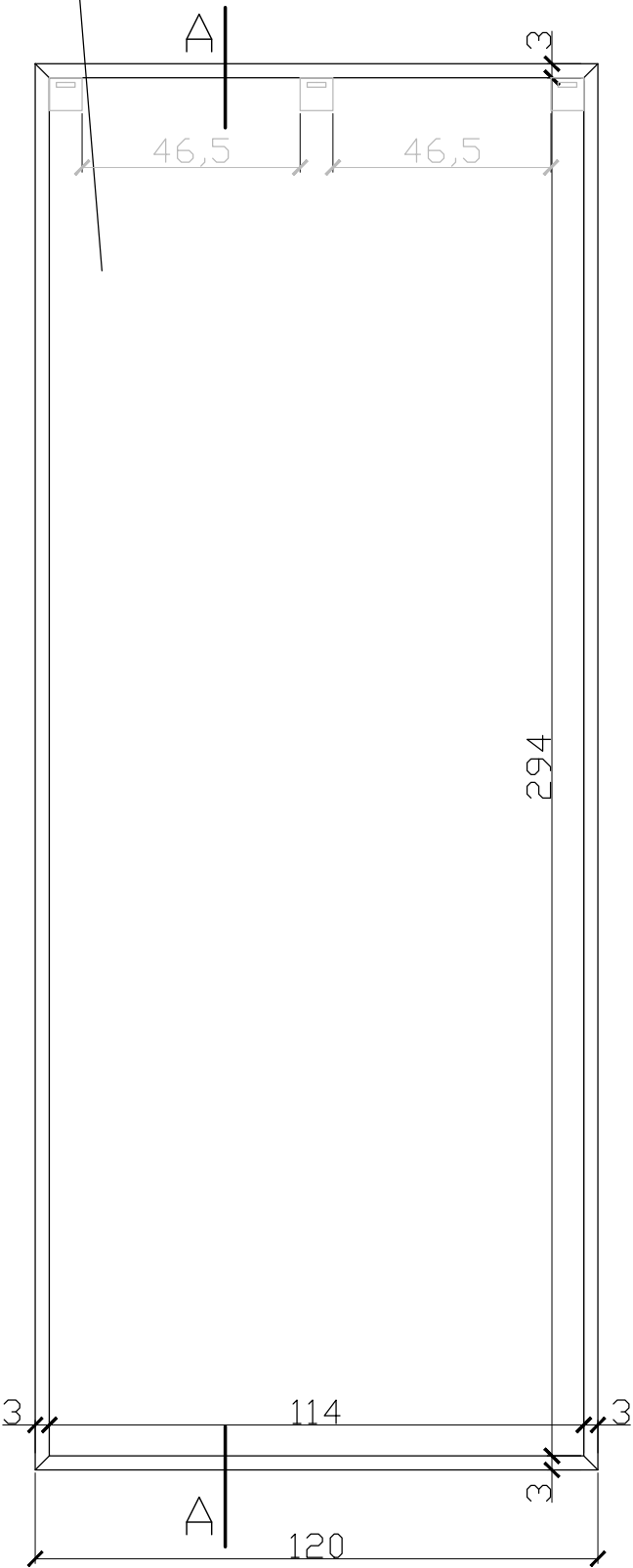
MUSZA BYĆ TRUDNOZAPALNE!!!

WYKONAWCA PRZED WYKONANIEM JEST ZOBOWIĄZANY DOSTARCZYĆ
ARCHITEKTOWI PROJEKT PRODUKCYJNY UWZGLĘDNIAJĄCY FINALNE OBLICZENIA
KONSTRUKCYJNE. REALIZACJA MUSI BYĆ ZGODNA Z OBOWIĄZUJĄCYMI PRZEPISAMI
DOTYCZĄCYMI BHP I NALEŻY PRZEDSTAWIĆ (JEŚLI WYMAGANE) STOSOWNE ATESTY.

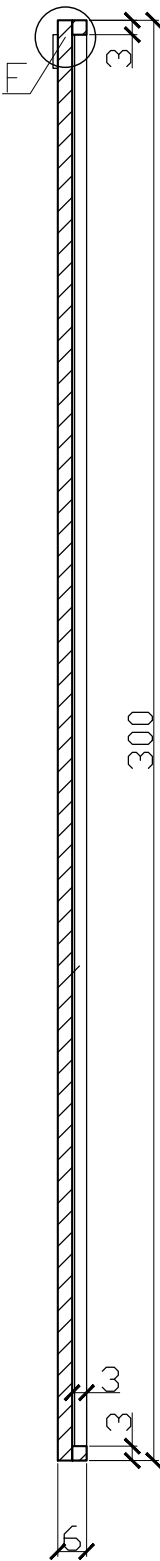
01 WIDOK OD DOŁU
SKALA 1:20 @ A3



TABLICA KREDOWO MAGNETYCZNA
pokryta farbą
kredowo magnetyczną



01 WIDOK Z PRZODU
SKALA 1:15 @ A3



02 PRZEKRÓJ A-A
SKALA 1:15 @ A3


PRZEZNACZENIE:
- wypisywanie menu
- wywieszanie menu na magnesach

- Rozwiązanie trudnozapalne:
- 1. RAMA
plyta HPL w kompaktowym laminacie HPL o jednorodnie barwionym czarnym rdzeniu/Norma produktowa EN 438-9/ Powierzchnia dekoracyjna i rdzeń wykonane z wielu warstw papieru nasączonego żywicami duroplastycznymi, tworzące stabilny, odporny i nieaktywny chemicznie materiał. Wybrany na bazie próbek dostarczonych przez Wykonawcę prac wykończeniowych
KRAWĘDZIE ŁĄCZONE NA UCIOŚ
BEZ WYKOŃCZENIA KRAWĘDZI - SZLIFOWANY HPL - WIDOCZNY
 - 2. TABLICA KREDOWO MAGNETYCZNA
pokryta matową dyspersyjną, kredowo-magnetyczną farbą - kolor czarny.
 - 3. MONTAŻ DO ŚCIANY - dobiera wykonawca mając na uwadze rodzaj ściany istniejącej oraz zasady bezpieczeństwa użytkowników.
 - 4. POWIERZCHNIA: lakier trudnozapalny-lakier bezbarwny poliuretanowy półmatowy lub równoważny,

Wykonawca zobowiązany jest do wykonania elementów zgodnie z obowiązującymi przepisami p.p.oż. i bhp.

WSZELKIE MATERIAŁY WYKOŃCZENIA WNEŹRZA NA ŚCIANACH, SUFITACH I POSADZKACH ORAZ ELEMENTÓW WYPOSAŻENIA WNEŹRZA MUSZĄ BYĆ TRUDNOZAPALNE!!!

!!!WYMIARY SPRAWDZIĆ NA BUDOWIE!!!
konieczność wykonania pomiarów na budowie w przypadku mebli dopasowanych do układu ścian lub geometrii pomieszczeń.

 www.sikorawnetrza.com	PROJEKT WYKONAWCZY CDHMG UL. TARG SIENNY I RAKOWY, GDAŃSK
	TAB.0.1.1 NAZWA: TABLICA MAGNETYCZNO-KREDOWA MENU SKALA 1:20
	PROJEKTOWAŁ: DYPL. ARCH WNĘTRZ DR HAB. JAN SIKORA KREŚLIŁ: DYPL. ARCH WNĘTRZ MGR AGNIESZKA KAMIŃSKA

DATA 14.07.2022r.

KULTURA PROJEKTOWANIA



WWW.SIKORAWNETRZA.COM